

УТВЕРЖДАЮ

Первый проректор
ФГБОУ ВО РГУПС
А.В. Челохьян

«15» июля 2016г.



**ПАСПОРТ ДОСТУПНОСТИ
объекта социальной инфраструктуры (ОСИ)
№ 1**

1. Общие сведения об объекте

- 1.1. Наименование (вид) объекта: Здание Главного учебного корпуса ФГБОУ ВО РГУПС
1.2. Адрес объекта: г. Ростов-на-Дону, пл. Ростовского Стрелкового Полка Народного Ополчения, 2
1.3. Сведения о размещении объекта:

- наличие прилегающего земельного участка (да, нет); 164477 кв.м

Литер А:- отдельно стоящее здание 4 этажа, 13294,6 кв.м.

1.4. Год постройки здания 1943-1945, последнего капитального ремонта: реконструкция 2000г.

1.5. Дата предстоящих плановых ремонтных работ: текущего _____, капитального _____

Литер А1:- отдельно стоящее здание 5 этажей, 5222,7 кв.м.

1.4.1. Год постройки здания 1970, последнего капитального ремонта: реконструкция 2000г.

1.5.1. Дата предстоящих плановых ремонтных работ: текущего _____, капитального _____

Литер А2:- отдельно стоящее здание 5 этажа, 9327,8 кв.м.

1.4.2. Год постройки здания 1988, последнего капитального ремонта: реконструкция 2000г.

1.5.2. Дата предстоящих плановых ремонтных работ: текущего _____, капитального _____

сведения об организации, расположенной на объекте

1.6. Название организации (учреждения), (полное юридическое наименование – согласно Уставу, краткое наименование):

Федеральное государственное бюджетное образовательное учреждение высшего образования «Ростовский государственный университет путей сообщения» (ФГБОУ ВО РГУПС)

1.7. Юридический адрес организации (учреждения): г. Ростов-на-Дону, пл. Ростовского Стрелкового Полка Народного Ополчения, 2

1.8. Основание для пользования объектом (оперативное управление, аренда, собственность): оперативное управление

1.9. Форма собственности (государственная, негосударственная): государственная

1.10. Территориальная принадлежность (федеральная, региональная, муниципальная): федеральная

1.11. Вышестоящая организация (наименование): Федеральное агентство железнодорожного транспорта

1.12. Адрес вышестоящей организации, другие координаты: г. Москва, ул. Старая Басманная, д. 11/2

2. Характеристика деятельности организации на объекте (по обслуживанию населения)

2.1 Сфера деятельности (здравоохранение, образование, социальная защита, физическая культура и спорт, культура, связь и информация, транспорт, жилой фонд, потребительский рынок и сфера услуг, другое: образование)

2.2 Виды оказываемых услуг: образовательная деятельность

2.3 Форма оказания услуг: (на объекте, с длительным пребыванием, в т.ч. проживанием, на дому, дистанционно): на объекте

2.4 Категории обслуживаемого населения по возрасту: все возрастные категории

2.5 Категории обслуживаемых инвалидов: инвалиды, передвигающиеся на коляске, инвалиды с нарушениями опорно-двигательного аппарата; нарушениями зрения, нарушениями слуха, нарушениями умственного развития

2.6 Плановая мощность: посещаемость (количество обслуживаемых в день), вместимость, пропускная способность: 4115 человек

2.7 Участие в исполнении ИПР инвалида, ребенка-инвалида (да, нет)

3. Состояние доступности объекта

3.1 Путь следования к объекту пассажирским транспортом

(описать маршрут движения с использованием пассажирского транспорта)

до остановки «РГУПС» автобусом :17, 42, 42а, 49, 5, 94; маршрутным такси: 14, 49, 56, 58, 94; до остановки «Ларина» автобусом: 121, 127, 2, 21, 22, 27, 45, 49, 83, 96, 99; маршрутным такси: 11, 14, 21, 23, 38, 43, 44, 45, 49, 78, 90, 96, 99; до остановки «Ашхабадский переулок» автобусом: 2, 21, 47, 90, 90а; маршрутным такси: 21, 47, 90

наличие адаптированного пассажирского транспорта к объекту: есть

3.2 Путь к объекту от ближайшей остановки пассажирского транспорта:

3.2.1 расстояние до объекта от остановки транспорта до 100 м

3.2.2 время движения (пешком) 5-7 мин

3.2.3 наличие выделенного от проезжей части пешеходного пути (да, нет),

3.2.4 Перекрестки: нерегулируемые; регулируемые, со звуковой сигнализацией, таймером; нет

3.2.5 Информация на пути следования к объекту: акустическая, тактильная, визуальная; нет

3.2.6 Перепады высоты на пути: есть, нет (бордюры, неровности асфальтового покрытия)

Их обустройство для инвалидов на коляске: да, нет (отсутствие бордюрных срезов необходимого уклона)

3.3 Организация доступности объекта для инвалидов – форма обслуживания*

№№ п/п	Категория инвалидов (вид нарушения)	Вариант организации доступности объекта (формы обслуживания)*
1.	Все категории инвалидов и МГН	<i>Б</i>
	<i>в том числе инвалиды:</i>	
2	передвигающиеся на креслах-колясках	<i>ДУ</i>
3	с нарушениями опорно-двигательного аппарата	<i>Б</i>
4	с нарушениями зрения	<i>ДУ</i>
5	с нарушениями слуха	<i>Б</i>
6	с нарушениями умственного развития	<i>Б</i>

* - указывается один из вариантов: «А», «Б», «ДУ», «ВНД»

3.4 Состояние доступности основных структурно-функциональных зон

№№ п \п	Основные структурно-функциональные зоны	Состояние доступности, в том числе для основных категорий инвалидов**
1	Территория, прилегающая к зданию (участок)	<i>ДЧ-И (К,О,Г,У)</i>
2	Вход (входы) в здание	<i>ДЧ-И (К,О,Г,У)</i>
3	Путь (пути) движения внутри здания (в т.ч. пути эвакуации)	<i>ДЧ-И (К,О,У)</i>
4	Зона целевого назначения здания (целевого посещения объекта)	<i>ДУ</i>
5	Санитарно-гигиенические помещения	<i>ДП-И (Г)</i>
6	Система информации и связи (на всех зонах)	<i>ДЧ-И (К,О)</i>
7	Пути движения к объекту (от остановки транспорта)	<i>ДЧ-И (О,Г,У)</i>

** Указывается: ДП-В - доступно полностью всем; ДП-И (К, О, С, Г, У) – доступно полностью избирательно (указать категории инвалидов); ДЧ-В - доступно частично всем; ДЧ-И (К, О, С, Г, У) – доступно частично избирательно (указать категории инвалидов); ДУ - доступно условно, ВНД – временно недоступно

3.5. ИТОГОВОЕ ЗАКЛЮЧЕНИЕ о состоянии доступности ОСИ: ДЧ-И (К,О,Г,У)

4. Управленческое решение

4.1. Рекомендации по адаптации основных структурных элементов объекта

№№ п \п	Основные структурно-функциональные зоны объекта	Рекомендации по адаптации объекта (вид работы)*
1	Территория, прилегающая к зданию (участок)	Текущий ремонт
2	Вход (входы) в здание	Текущий ремонт
3	Путь (пути) движения внутри здания (в т.ч. пути эвакуации)	Текущий ремонт
4	Зона целевого назначения здания (целевого посещения объекта)	Текущий ремонт
5	Санитарно-гигиенические помещения	Текущий ремонт
6	Система информации на объекте (на всех зонах)	Текущий ремонт
7	Пути движения к объекту (от остановки транспорта)	Текущий ремонт
8	Все зоны и участки	Текущий ремонт

*- указывается один из вариантов (видов работ): не нуждается; ремонт (текущий, капитальный); индивидуальное решение с ТСР; технические решения невозможны – организация альтернативной формы обслуживания

4.2. Период проведения работ 2021-2022 г.г. в рамках исполнения

адресной программы адаптации объектов социальной структуры для инвалидов и МГН

4.3 Ожидаемый результат (по состоянию доступности) после выполнения работ по адаптации: ДПВ-доступно полностью всем категориям инвалидов по варианту «Б» (разумное приспособление)

Оценка результата исполнения программы, плана (по состоянию доступности) _____

4.4. Для принятия решения требуется, не требуется (нужное подчеркнуть):

Согласование _____

Имеется заключение уполномоченной организации о состоянии доступности объекта (наименование документа и выдавшей его организации, дата), прилагается _____

4.5. Информация размещена (обновлена) на Карте доступности субъекта РФ дата _____

(наименование сайта, портала)

5. Особые отметки

Паспорт сформирован на основании:

1. Анкеты (информации об объекте) от «23» июня 2016г.

2. Акта обследования объекта: № 1 от «23» июня 2016 г.

Решения Комиссии Иркутской №1/2016 от «11» июня 2016г.

УТВЕРЖДАЮ

Первый проректор
ФГБОУ ВО РГУПС

А.В. Шелестян

(подпись проректора)

« 15 » Июль 2015 № 2016г. (66-33)



**АКТ ОБСЛЕДОВАНИЯ
объекта социальной инфраструктуры
К ПАСПОРТУ ДОСТУПНОСТИ ОСИ
№ 1**

Ростовская область

Наименование территориального
образования субъекта РФ

« 28 » Июль 2016г.

1. Общие сведения об объекте

1.1. Наименование (вид) объекта: Здание Главного учебного корпуса ФГБОУ ВО РГУПС

1.2. Адрес объекта: г. Ростов-на-Дону, пл. Ростовского Стрелкового Полка Народного Ополчения, 2

1.3. Сведения о размещении объекта:

- наличие прилегающего земельного участка (да, нет); 164477 кв.м

Литер А:- отдельно стоящее здание 4 этажа, 13294,6 кв.м.

1.4. Год постройки здания 1943-1945, последнего капитального ремонта: реконструкция 2000г.

1.5. Дата предстоящих плановых ремонтных работ: текущего _____, капитального _____

Литер А1:- отдельно стоящее здание 5 этажей, 5222,7 кв.м.

1.4.1. Год постройки здания 1970, последнего капитального ремонта: реконструкция 2000г.

1.5.1. Дата предстоящих плановых ремонтных работ: текущего _____, капитального _____

Литер А2:- отдельно стоящее здание 5 этажа, 9327,8 кв.м.

1.4.2. Год постройки здания 1988, последнего капитального ремонта: реконструкция 2000г.

1.5.2. Дата предстоящих плановых ремонтных работ: текущего _____, капитального _____

1.6. Название организации (учреждения), (полное юридическое наименование – согласно Уставу, краткое наименование):

Федеральное государственное бюджетное образовательное учреждение высшего образования «Ростовский государственный университет путей сообщения» (ФГБОУ ВО РГУПС)

1.7. Юридический адрес организации (учреждения): г. Ростов-на-Дону, пл. Ростовского Стрелкового Полка Народного Ополчения, 2

2. Характеристика деятельности организации на объекте

Дополнительная информация: образовательная деятельность

3. Состояние доступности объекта

3.1 Путь следования к объекту пассажирским транспортом

(описать маршрут движения с использованием пассажирского транспорта)

до остановки «РГУПС» автобусом :17, 42, 42а, 49, 5, 94; маршрутным такси: 14, 49, 56, 58, 94; до остановки «Ларина» автобусом: 121, 127, 2, 21, 22, 27, 45, 49, 83, 96, 99; маршрутным такси: 11, 14, 21, 23, 38, 43, 44, 45, 49, 78, 90, 96, 99; до остановки «Ашхабадский переулок» автобусом: 2, 21, 47, 90, 90а; маршрутным такси: 21, 47, 90

наличие адаптированного пассажирского транспорта к объекту: есть

3.2 Путь к объекту от ближайшей остановки пассажирского транспорта:

3.2.1 расстояние до объекта от остановки транспорта до 100 м

3.2.2 время движения (пешком) 5-7 мин

3.2.3 наличие выделенного от проезжей части пешеходного пути (да, нет),

3.2.4 Перекрестки: нерегулируемые; регулируемые, со звуковой сигнализацией, таймером; нет

3.2.5 Информация на пути следования к объекту: акустическая, тактильная, визуальная; нет

3.2.6 Перепады высоты на пути: есть, нет (бордюры, неровности асфальтового покрытия)

Их обустройство для инвалидов на коляске: да, нет (отсутствие бордюрных срезов необходимого уклона)

3.3 Организация доступности объекта для инвалидов – форма обслуживания*

№№ п/п	Категория инвалидов (вид нарушения)	Вариант организации доступности объекта (формы обслуживания)*
1.	Все категории инвалидов и МГН	<i>Б</i>
	<i>в том числе инвалиды:</i>	
2	передвигающиеся на креслах-колясках	<i>ДУ</i>
3	с нарушениями опорно-двигательного аппарата	<i>Б</i>
4	с нарушениями зрения	<i>ДУ</i>
5	с нарушениями слуха	<i>Б</i>
6	с нарушениями умственного развития	<i>Б</i>

* - указывается один из вариантов: «А» доступность всех зон и помещений - универсальная, «Б» доступны специально выделенные участки и помещения, «ДУ» доступность условная: дополнительная помощь сотрудника, услуги на дому, дистанционно, «ВНД» не организована доступность.

3.4 Состояние доступности основных структурно-функциональных зон

№№ п/п	Основные структурно-функциональные зоны	Состояние доступности, в том числе для основных категорий инвалидов**	Приложение	
			№ на плане	№ фото
1	Территория, прилегающая к зданию (участок)	<i>ДЧ-И (К,О,Г,У)</i>		2,3,4,5,6
2	Вход (входы) в здание	<i>ДЧ-И (К,О,Г,У)</i>		7,8,9,12
3	Путь (пути) движения внутри здания (в т.ч. пути эвакуации)	<i>ДЧ-И (К,О,У)</i>		9,10,11,12,13,14,15
4	Зона целевого назначения здания (целевого посещения объекта)	<i>ДУ</i>		16,17,18,19,20
5	Санитарно-гигиенические помещения	<i>ДП-И (Г)</i>		21,22,23,24
6	Система информации и связи (на всех зонах)	<i>ДЧ-И (К,О)</i>		
7	Пути движения к объекту (от остановки транспорта)	<i>ДЧ-И (О,Г,У)</i>		1,25,26

** Указывается: ДП-В - доступно полностью всем; ДП-И (К, О, С, Г, У) – доступно полностью избирательно (указать категории инвалидов); ДЧ-В - доступно частично всем; ДЧ-И (К, О, С, Г, У) – доступно частично избирательно (указать категории инвалидов); ДУ - доступно условно, ВНД - недоступно

3.5. ИТОГОВОЕ ЗАКЛЮЧЕНИЕ о состоянии доступности ОСИ: *ДЧ-И (К,О,Г,У)*

4. Управленческое решение

4.1. Рекомендации по адаптации основных структурных элементов объекта

№№ п \п	Основные структурно-функциональные зоны объекта	Рекомендации по адаптации объекта (вид работы)*
1	Территория, прилегающая к зданию (участок)	<i>Текущий ремонт</i>
2	Вход (входы) в здание	<i>Текущий ремонт</i>
3	Путь (пути) движения внутри здания (в т.ч. пути эвакуации)	<i>Текущий ремонт</i>
4	Зона целевого назначения здания (целевого посещения объекта)	<i>Текущий ремонт</i>
5	Санитарно-гигиенические помещения	<i>Текущий ремонт</i>
6	Система информации на объекте (на всех зонах)	<i>Текущий ремонт</i>
7	Пути движения к объекту (от остановки транспорта)	<i>Текущий ремонт</i>
8	Все зоны и участки	<i>Текущий ремонт</i>

*- указывается один из вариантов (видов работ): не нуждается; ремонт (текущий, капитальный); индивидуальное решение с ТСП; технические решения невозможны – организация альтернативной формы обслуживания

4.2. Период проведения работ 2021-2022 г.г. в рамках исполнения адресной программы адаптации объектов социальной структуры для инвалидов и МГН

4.3 Ожидаемый результат (по состоянию доступности) после выполнения работ по адаптации: ДППВ-доступно полностью всем категориям инвалидов по варианту «Б» (разумное приспособление)

Оценка результата исполнения программы, плана (по состоянию доступности) _____

4.4. Для принятия решения требуется, не требуется (нужное подчеркнуть):

4.4.1. согласование на Комиссии _____

(наименование Комиссии по координации деятельности в сфере обеспечения доступной среды жизнедеятельности для инвалидов и других МГН)

4.4.2. согласование работ с надзорными органами (в сфере проектирования и строительства, архитектуры, охраны памятников, другое - указать) _____

4.4.3. техническая экспертиза; разработка проектно-сметной документации; _____

4.4.4. согласование с вышестоящей организацией (собственником объекта); _____

4.4.5. согласование с общественными организациями инвалидов _____

4.4.6. другое _____

Имеется заключение уполномоченной организации о состоянии доступности объекта (наименование документа и выдавшей его организации, дата), прилагается _____

4.5. Информация может быть размещена (обновлена) на Карте доступности субъекта РФ _____

(наименование сайта, портала)

5. Особые отметки

ПРИЛОЖЕНИЯ:

Результаты обследования:

- | | |
|--|----------------|
| 1. Территории, прилегающей к объекту | на <u>2</u> л. |
| 2. Входа (входов) в здание | на <u>2</u> л. |
| 3. Путей движения в здании | на <u>2</u> л. |
| 4. Зоны целевого назначения объекта | на <u>5</u> л. |
| 5. Санитарно-гигиенических помещений | на <u>2</u> л. |
| 6. Системы информации (и связи) на объекте | на <u>2</u> л. |

Результаты фотофиксации на объекте есть на 7 л.

Поэтажные планы: нет

Другое (в том числе дополнительная информация о путях движения к объекту)

Руководитель
рабочей группы проректор по АСР, Еришов И.В.
(Должность, Ф.И.О.)

Члены рабочей группы:

начальник ОКСР, Мельников В.В.
(Должность, Ф.И.О.)

инженер 4ой категории ОКСР, Журиченко А.Б.
(Должность, Ф.И.О.)

ведущий инженер по охране труда, Остапенко В.С.
(Должность, Ф.И.О.)

В том числе:
представители общественных
организаций инвалидов

Председатель РОО ООИ ВОС Мецряков Ю.И.
(Должность, Ф.И.О.)

Председатель Ростовского РО ООИ ВОГ Баскакова И.Л.
(Должность, Ф.И.О.)

Председатель ВРО РОО ВОИ Лысенко Л.В.
(Должность, Ф.И.О.)

представители организации,
расположенной на объекте

(Должность, Ф.И.О.)

(Должность, Ф.И.О.)

[Подпись]
(Подпись)

[Подпись]
(Подпись)

[Подпись]
(Подпись)

[Подпись]
(Подпись)



(Подпись)

(Подпись)

(Подпись)

(Подпись)

(Подпись)

Управленческое решение согласовано « 11 » июля 2016 г. (протокол № 1/2016)
Комиссией (название) рабочая группа ФТБОУ ВО РГУПС

Приложение:

Фотографии к Акту обследования № 1 от 23 июля 2016г

Фото №1



Фото №2

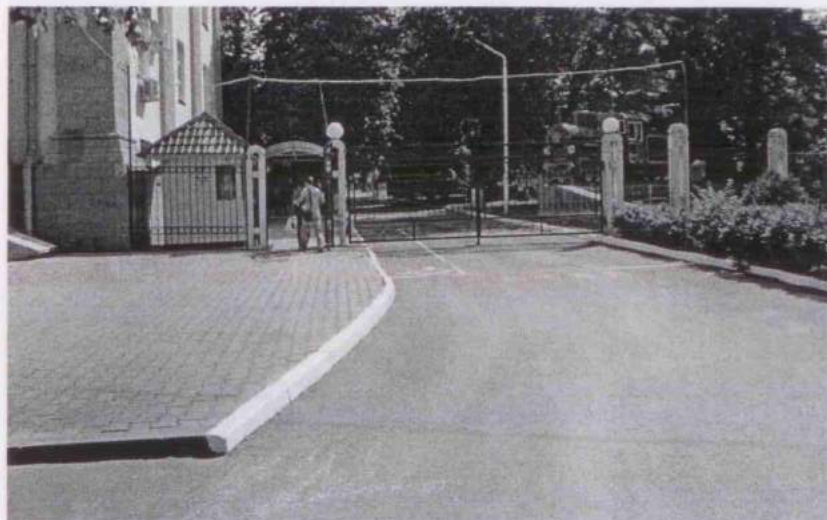
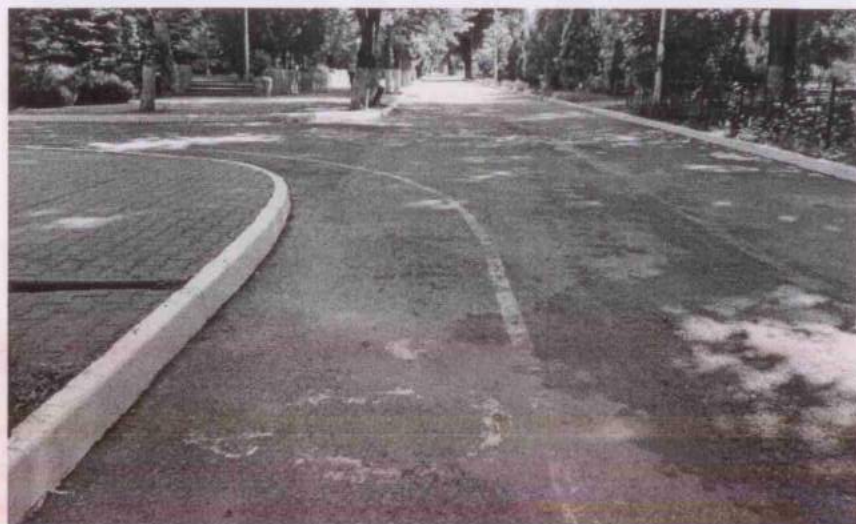


Фото №3



Фото №4



Φοτο Νο5



Φοτο Νο6



Φοτο Νο7



Фото №8

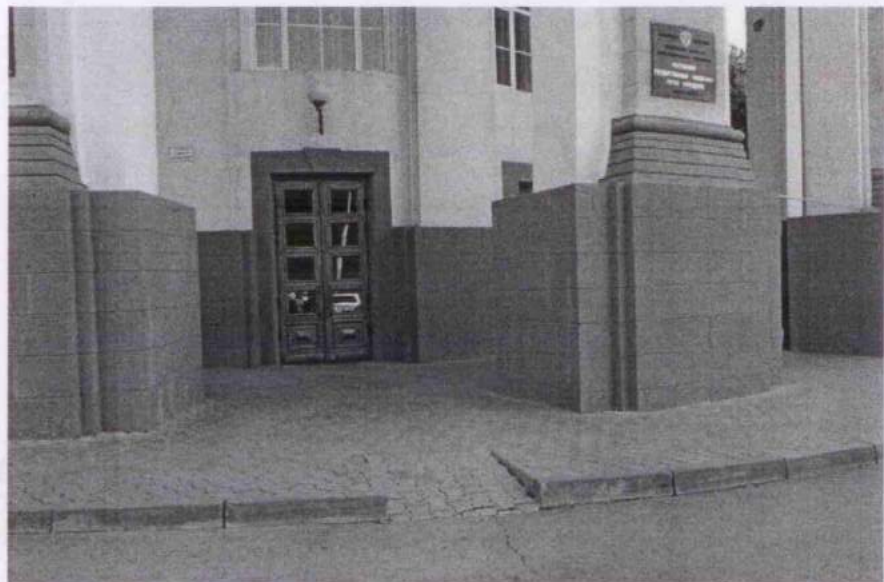


Фото №9



Фото №10



Фото №11



Фото №12



Фото №13



Фото №14

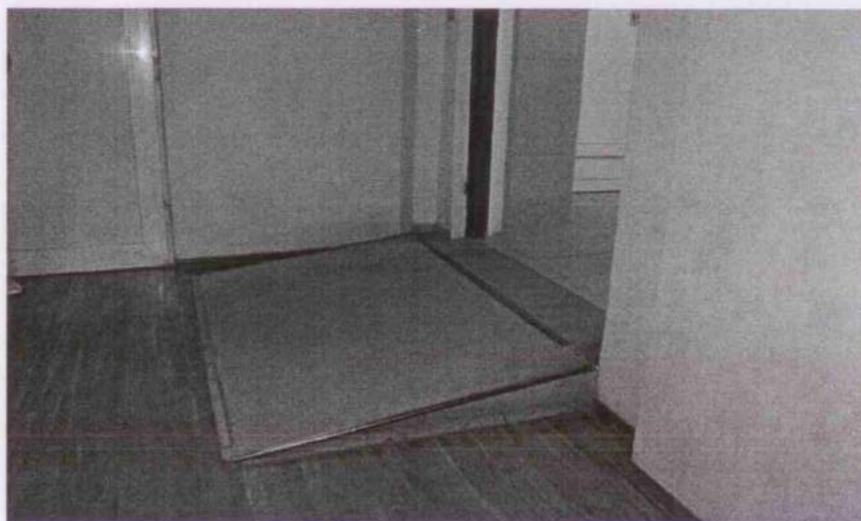
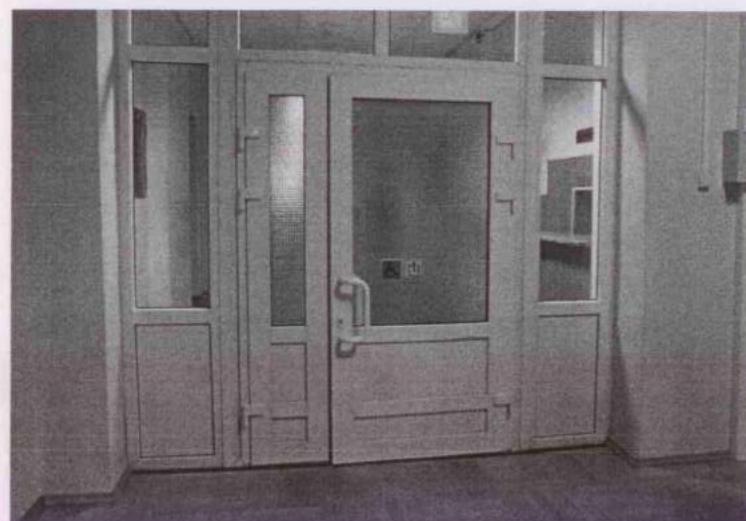


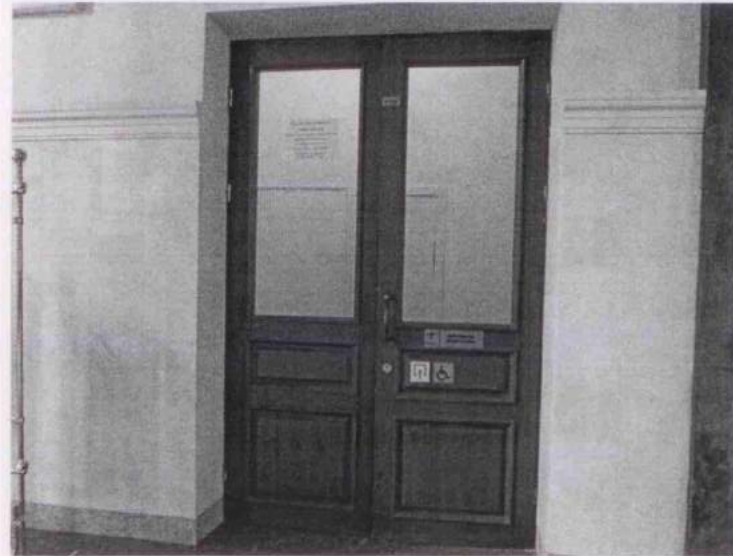
Фото №15



Φοτο №16



Φοτο №17



Φοτο №18



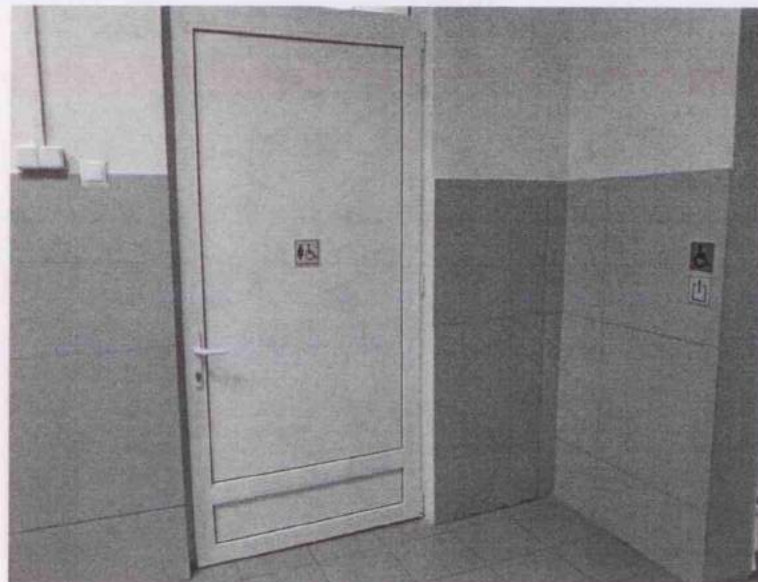
Φοτο №19



Φοτο Νο20



Φοτο Νο21



Φοτο Νο22



Φοτο Νο23



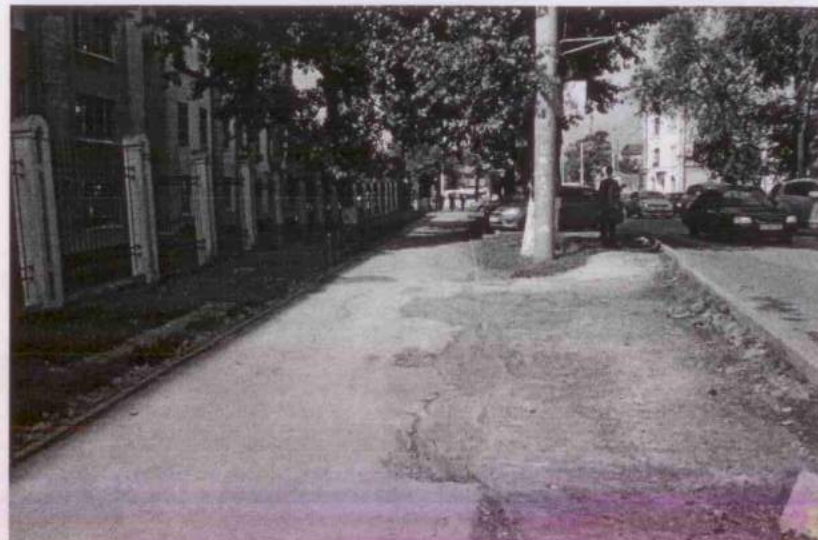
Φοτο Νο24



Φοτο Νο25



Φοτο Νο26



к Акту обследования ОСИ к паспорту доступности ОСИ № 1 от «25» июня 2016 г.**I Результаты обследования:****1. Территории, прилегающей к зданию (участка)**Здание Главного учебного корпуса ФГБОУ ВО РГУПС, г.Ростов-на-Дону, пл.Ростовского Стрелкового Полка Народного Ополчения, 2
Наименование объекта, адрес

№ п/п	Наименование функционально-планировочного элемента	Наличие элемента			Выявленные нарушения и замечания		Работы по адаптации объектов	
		есть/нет	№ на плане	№ фото	Содержание	Значимо для инвалида (категория)	Содержание	Виды работ
1.1	Вход (входы) на территорию	есть		2,3	Отсутствие информационного стенда.	К,О,С,Г	Установить схему движения по территории (по возможности мнемосхему).	Индивидуальное решение
1.2	Путь (пути) движения на территории	есть		4,5,7	Нет визуальных обозначений и тактильных средств значимых для слабовидящих.	С,К	Нанести указатели направления движения. Нанести контрастно окрашенные тактильные направляющие на покрытия пешеходных путей и предупредительные на расстоянии не менее чем за 0,8м до начала опасного участка, изменения направления движения, в соответствии с требованиями СП 59.133330.2012 п.4.1.10. (по ГОСТ Р 52875-2007). Пути движения инвалидов на креслах-колясках совпадают с проезжей частью: обновить разметку (рекомендуется контрастная краска).	Текущий ремонт
1.3	Лестница (наружная)	нет						
1.4	Пандус (наружный)	нет						
1.5	Автостоянка и парковка	есть		6	Автостоянка для инвалидов оборудована частично, находится на расстоянии	К,О,Г	Установить вертикальный информационный знак (с указанием телефона ответственного лица и схемой движения по территории).	Текущий ремонт

				более 100м от доступного входа.		Разметку места для стоянки автомашины инвалида на кресле-коляске следует предусмотреть размером 6,0х3,6м, что дает возможность создать безопасную зону сбоку и сзади машины - 1,2 м. (СП 59.133330.2012 п.4.2.4.)	
ОБЩИЕ требования к зоне	есть	2,3,4,5,6	Беспрепятственное и удобное передвижение МГН по участку обеспечено частично. Нет информационной поддержки на всех путях движения.	К,О,С, Г		Обеспечить беспрепятственное и удобное передвижение МГН по участку, информационную поддержку на всех путях движения в соответствии с требованиями СП 59.133330.2012	Текущий ремонт

II Заключение по зоне:

Наименование структурно-функциональной зоны	Состояние доступности* (к пункту 3.4 Акта обследования ОСИ)	Приложение		Рекомендации по адаптации (вид работы)** к пункту 4.1 Акта обследования ОСИ
		№ на плане	№ фото	
Территория, прилегающая к зданию (участку)	ДЧ-И (К,О,Г,У)		2,3,4,5,6	Текущий ремонт

Комментарий к заключению: Территорию вокруг здания и путь следования от автостоянки обустроить в соответствии с требованиями СП 59.133330.2012 «Актуализированная редакция СНиП 35.01-2001 «Доступность зданий и сооружений для маломобильных групп населения».

Для доступа инвалидов на креслах-колясках организован специально выделенный вход.

I Результаты обследования:

2. Входа (входов) в здание

Здание Главного учебного корпуса ФГБОУ ВО РГУПС, г.Ростов-на-Дону, пл.Ростовского Стрелкового Полка Народного Ополчения, 2

Наименование объекта, адрес

№ п/п	Наименование функционально-планировочного элемента	Наличие элемента			Выявленные нарушения и замечания		Работы по адаптации объектов	
		есть/нет	№ на плане	№ фото	Содержание	Значимо для инвалида)	Содержание	Виды работ
2.1	Лестница (наружная)	нет						
2.2	Пандус (наружный)	есть		8	<u>Центральный вход:</u> Отсутствие тактильных напольных указателей.	С,К	<u>Центральный вход:</u> Нанести контрастные полосы в начале и конце подъема пандусов, перед пандусами нанести тактильный напольный указатель в соответствии с СП 59.133330.2012 п.5.2.14 (по ГОСТ Р 52875-2007).	Текущий ремонт
2.3	Входная площадка (перед дверью)	есть		8	<u>Центральный вход:</u> Нет предупреждающих и направляющих тактильных указателей.	С	<u>Центральный вход:</u> Нанести предупреждающие тактильные, контрастно окрашенные указатели на участках поверхности площадки на расстоянии 0.60м перед дверными проемами. Нанести тактильные направляющие движения по площадке до входной двери. На входной площадке или в холле здания установить мнемосхему движения внутри здания и прилегающей территории.	Текущий ремонт
2.4	Дверь (входная)	есть		7,12	<u>Вход, доступный для инвалидов на креслах-колясках:</u> Звонок на воротах на недоступной высоте, нет обозначения.	К	<u>Вход, доступный для инвалидов на креслах-колясках:</u> Монтировать (не выше 0,8 м от поверхности) и обозначить контрастной маркировкой кнопку вызова персонала перед воротами в соответствии с требованиями СП 59.133330.2012. Отрегулировать доводчик входной двери (усилие для распашных дверей с доводчиком не более 19,5Нм) в	Текущий ремонт

							соответствии с СП 59.133330.2012 п.5.1.6. Следует также применять двери, обеспечивающие задержку автоматического закрывания дверей, продолжительностью не менее 5 секунд.	
2.5	Тамбур	есть	9	Центральный вход: Нет предупреждающих тактильных указателей.	С		Центральный вход: Нанести предупреждающие тактильные, контрастно окрашенные указатели на участки пола на расстоянии 0.60м перед дверным проемом.	Текущий ремонт
	ОБЩИЕ требования к зоне	есть	8,9	Адаптировано частично	С,К		Адаптировать вход для всех групп инвалидов, согласно требованиям СП 59.133330.2012 Р.5.	Текущий ремонт

II Заключение по зоне:

Наименование структурно-функциональной зоны	Состояние доступности* (к пункту 3.4 Акта обследования ОСИ)	Приложение		Рекомендации по адаптации (вид работы)** к пункту 4.1 Акта обследования ОСИ
		№ на плане	№ фото	
Входы в здание	ДЧ-И (К,О,Г,У)		7,8,9,12	Текущий ремонт

Комментарий к заключению: Обеспечить доступность всех МГН в здание, в том числе для инвалидов на креслах-колясках в соответствии с СП 59.133330.2012 «Актуализированная редакция «СНиП 35.01-2001 Доступность зданий и сооружений для маломобильных групп населения» На центральном входе обеспечить доступ инвалидов на креслах-колясках для получения пропусков, встреч с представителями в холле здания.

I Результаты обследования:

3. Пути (путей) движения внутри здания (в т.ч. путей эвакуации)

Здание Главного учебного корпуса ФГБОУ ВО РГУПС, г.Ростов-на-Дону, пл.Ростовского Стрелкового Полка Народного Ополчения, 2

Наименование объекта, адрес

№ п/п	Наименование функционально-планировочного элемента	Наличие элемента			Выявленные нарушения и замечания		Работы по адаптации объектов	
		есть/нет	№ на плане	№ фото	Содержание	Значимое для инвалидов (категория)	Содержание	Виды работ
3.1	Коридор (вестибюль, зона ожидания, галерея, балкон)	есть		9, 10, 13	Нет предупреждающих, тактильных указателей препятствий.	С	Нанести направляющую (по первому этажу ко всем доступным, специально отведенным помещениям) и предупреждающую тактильную, контрастно окрашенную разметку на расстоянии не менее чем за 0,60м до начала опасного участка (перед дверными проемами, турникетами, лестницей) в соответствии с ГОСТ Р 12.4.026.	Текущий ремонт
3.2	Лестница (внутри здания)	есть		10, 11	Нет обозначений для слабовидящих.	С	Установить предупреждающие тактильные, контрастно окрашенные полосы на поверхности покрытия на расстоянии 0.60м перед началом подъёма, спуска шириной 0.30м в соответствии с ГОСТ Р 12.4.026. Обозначить первую и последнюю ступени каждого марша контрастной маркировкой в соответствии с СП 59.133330.2012 п.4.1.12.	Текущий ремонт
3.3	Пандус (внутри здания)	есть		13, 14	Отсутствие тактильных напольных указателей.	С, К	Нанести контрастные полосы в начале и конце подъёма двух пандусов, перед пандусами (с обеих сторон) нанести тактильный напольный указатель в соответствии с СП 59.133330.2012 п.5.2.14 (по ГОСТ Р 52875-2007).	Текущий ремонт
3.4	Лифт пассажирский (или подъемник)	нет						

3.5	Дверь	есть		15	нет			
3.6	Пути эвакуации (в т.ч. зоны безопасности)	есть			Пути эвакуации инвалидов на креслах-колясках совпадают с основными путями передвижения.	К,О, С,Г	В образовательных учреждениях для учащихся инвалидов с нарушением слуха во всех помещениях их нахождения следует предусмотреть установку световой сигнализации об эвакуации в случае чрезвычайных ситуаций (СП 59.133330.2012 п.7.2.7.) Обозначить доступные для инвалидов на креслах-колясках пути эвакуации. На схеме эвакуации и на путях движения указать направления движения инвалидов на креслах-колясках.	Текущий ремонт
	ОБЩИЕ требования к зоне	есть		9-15	Беспрепятственное передвижение МГН внутри здания обеспечено частично.	К,О, С,Г	Обеспечить беспрепятственное передвижение МГН	Текущий ремонт

II Заключение по зоне:

Наименование структурно-функциональной зоны	Состояние доступности* (к пункту 3.4 Акта обследования ОСИ)	Приложение		Рекомендации по адаптации (вид работы)** к пункту 4.1 Акта обследования ОСИ
		№ на плане	№ фото	
Пути движения внутри здания (в т.ч. пути эвакуации)	ДЧ-И (К,О,У)		9,10,11,12,13,14,15	Текущий ремонт

Комментарий к заключению: Пути эвакуации инвалидов на креслах-колясках совпадают с основными путями движения. Необходимо обеспечить световые, контрастные обозначения выходов и препятствий, обозначить доступные для инвалидов на креслах-колясках пути эвакуации в соответствии с СП 59.133330.2012 «Актуализированная редакция «СНиП 35.01-2001 Доступность зданий и сооружений для маломобильных групп населения».

В отдельных случаях для доступа инвалидов на креслах-колясках через центральный вход (в приемную комиссию) используется ступенькоход.

I Результаты обследования:

4. Зоны целевого назначения здания (целевого посещения объекта)

Вариант I – зона обслуживания инвалидов

Здание Главного учебного корпуса ФГБОУ ВО РГУПС, г. Ростов-на-Дону, пл. Ростовского Стрелкового Полка Народного Ополчения, 2

Наименование объекта, адрес

№ п/п	Наименование функционально-планировочного элемента	Наличие элемента			Выявленные нарушения и замечания		Работы по адаптации объектов	
		есть/нет	№ на плане	№ фото	Содержание	Значим для инвалид (категория)	Содержание	Виды работ
4.1	Кабинетная форма обслуживания	есть		16, 17, 18, 19	Не оборудованы учебные места для инвалидов, в т.ч. передвигающихся на креслах-колясках.	К,О, С,Г	<p>Отрегулировать доводчики входных дверей целевых кабинетов, читального зала и приемной комиссии (усилие для распашных дверей с доводчиком не более 19,5Нм) в соответствии с СП 59.133330.2012 п.5.1.6.</p> <p>Обеспечить освещённость учебных аудиторий не менее 400лк.</p> <p>В соответствии с СП 59.133330.2012 п.7.2.3. в учебном помещении первые столы в ряду у окна и в среднем ряду следует предусмотреть для учащихся с недостатками зрения и дефектами слуха, а для учащихся, передвигающихся в кресле-коляске - выделить 1-2 первых стола в ряду у дверного проема.</p> <p>Обеспечить пространство для доступа к адаптированному столу инвалидов с нарушением опорно-двигательного аппарата, в том числе инвалидов на креслах-колясках (для разворота кресла-коляски).</p> <p>В соответствии с СП 59.133330.2012 п.7.2.7. для учащихся инвалидов с нарушением слуха следует предусмотреть специальные устройства для усиления звука.</p>	Текущий ремонт

						<p>На входе в аудитории установить доступную систему информации. (Информирующие обозначения помещений внутри здания должны дублироваться рельефными знаками и размещаться рядом с дверью со стороны дверной ручки и крепиться на высоте от 1,3 до 1,4 м) СП 59.133330.2012 п.5.5.8.</p> <p>В читальном зале библиотеки не менее 5% читальных мест следует оборудовать с учетом доступа учащихся-инвалидов и отдельно - для учащихся с недостатками зрения. Рабочее место для инвалидов по зрению должно иметь дополнительное освещение по периметру.</p>	
4.2	Зальная форма обслуживания	нет					
4.3	Прилавочная форма обслуживания	есть	20	Высота стоек в читальном зале и в кассе 1,10м и 1,15м.	К	Часть стойки-барьера выдачи книг в абонементе и низа окошка кассы рекомендуется сделать высотой 0,85 м.	Индивидуальное решение
4.4	Форма обслуживания с перемещением по маршруту	нет					
4.5	Кабина индивидуального обслуживания	нет					
	ОБЩИЕ требования к зоне	есть	16-20	Не оборудованы места для инвалидов в учебной аудитории.	К,О,С,Г	Оборудовать универсальные места целевого назначения	Текущий ремонт

II Заключение по зоне:

Наименование структурно-функциональной зоны	Состояние доступности* (к пункту 3.4 Акта обследования ОСИ)	Приложение		Рекомендации по адаптации (вид работы)** к пункту 4.1 Акта обследования ОСИ
		№ на плане	№ фото	
Зона целевого назначения здания (целевого посещения объекта)	ДУ		16,17,18,19,20	Текущий ремонт

* указывается: ДП-В - доступно полностью всем; ДП-И (К, О, С, Г, У) – доступно полностью избирательно (указать категории инвалидов); ДЧ-В - доступно частично всем; ДЧ-И (К, О, С, Г, У) – доступно частично избирательно (указать категории инвалидов); ДУ - доступно условно, ВНД - недоступно

**указывается один из вариантов: не нуждается; ремонт (текущий, капитальный); индивидуальное решение с ТСР; технические решения невозможны – организация альтернативной формы обслуживания

Комментарий к заключению: Обеспечить выполнение программы подготовки и навыков персонала по общению, пониманию потребностей, оказанию помощи учащимся с инвалидностью.

Социально значимо обеспечить обучение инвалидов всех групп, в том числе на креслах-колясках, выполнить в комплексе монтаж тактильных и акустических средств - СП 59.13330.2012. «СНиП 35.01-2001 Доступность зданий и сооружений для маломобильных групп населения».

Оборудовать целевой кабинет для инвалидов, в том числе на креслах-колясках.

Для оптимизации обслуживания инвалидов составить учебный план учитывая возможность обучения в аудиториях доступных для инвалидов на креслах-колясках.

к Акту обследования ОСИ к паспорту доступности ОСИ № 1 от «13» Июля 2016 г. Приложение 4 (II)

I Результаты обследования:

**4. Зоны целевого назначения здания (целевого посещения объекта)
Вариант II – места приложения труда**

Наименование функционально-планировочного элемента	Наличие элемента		Выявленные нарушения и замечания		Работы по адаптации объектов		
	есть/ нет	№ на плане	№ фото	Содержание	Значимо для инвалида (категория)	Содержание	Виды работ
Место приложения труда	нет						

II Заключение по зоне:

Наименование структурно-функциональной зоны	Состояние доступности* (к пункту 3.4 Акта обследования ОСИ)	Приложение		Рекомендации по адаптации (вид работы)** к пункту 4.1 Акта обследования ОСИ
		№ на плане	№ фото	

* указывается: **ДП-В** - доступно полностью всем; **ДП-И** (К, О, С, Г, У) – доступно полностью избирательно (указать категории инвалидов); **ДЧ-В** - доступно частично всем; **ДЧ-И** (К, О, С, Г, У) – доступно частично избирательно (указать категории инвалидов); **ДУ** - доступно условно, **ВНД** - недоступно

**указывается один из вариантов: не нуждается; ремонт (текущий, капитальный); индивидуальное решение с ТСР; технические решения невозможны – организация альтернативной формы обслуживания

Комментарий к заключению: _____

I Результаты обследования:

**4. Зоны целевого назначения здания (целевого посещения объекта)
Вариант III – жилые помещения**

Наименование функционально-планировочного элемента	Наличие элемента			Выявленные нарушения и замечания		Работы по адаптации объектов	
	есть/ нет	№ на плане	№ фото	Содержание	Значимо для инвалида (категория)	Содержание	Виды работ
Жилые помещения							

II Заключение по зоне:

Наименование структурно-функциональной зоны	Состояние доступности* (к пункту 3.4 Акта обследования ОСИ)	Приложение		Рекомендации по адаптации (вид работы)** к пункту 4.1 Акта обследования ОСИ
		№ на плане	№ фото	

* указывается: **ДП-В** - доступно полностью всем; **ДП-И** (К, О, С, Г, У) – доступно полностью избирательно (указать категории инвалидов); **ДЧ-В** - доступно частично всем; **ДЧ-И** (К, О, С, Г, У) – доступно частично избирательно (указать категории инвалидов); **ДУ** - доступно условно, **ВНД** - недоступно

**указывается один из вариантов: не нуждается; ремонт (текущий, капитальный); индивидуальное решение с ТСР; технические решения невозможны – организация альтернативной формы обслуживания

Комментарий к заключению: _____

I Результаты обследования:
5. Санитарно-гигиенических помещений

Здание Главного учебного корпуса ФГБОУ ВО РГУПС, г.Ростов-на-Дону, пл.Ростовского Стрелкового Полка Народного Ополчения, 2
Наименование объекта, адрес

№ п/п	Наименование функционально-планировочного элемента	Наличие элемента			Выявленные нарушения и замечания		Работы по адаптации объектов	
		есть/нет	№ на плане	№ фото	Содержание	Значимо для инвалида (категория)	Содержание	Виды работ
5.1	Туалетная комната	есть		21, 22, 23, 24	<p>Отсутствие крючков для одежды и держателей для костылей, информационных, визуальных, тактильных обозначений.</p> <p>Отсутствие второго (неподвижного) поручня возле унитаза.</p>	К,О,С	<p>Оборудовать замкнутое пространство в туалетной кабинке системой тревожной сигнализации с возможностью вызова персонала (обозначить, выделить контрастной маркировкой) в соответствии требованиями СП 59.133330.2012.</p> <p>Монтировать крючки для костылей и одежды в соответствии с требованиями СП 59.133330.2012.</p> <p>Отрегулировать доводчик двери (усилие для распашных дверей с доводчиком не более 19,5Нм) в соответствии с СП 59.133330.2012 п.5.1.6. Следует применять двери, обеспечивающие задержку автоматического закрывания дверей, продолжительностью не менее 5сек. Монтировать неподвижный поручень со стороны стены возле унитаза.</p> <p>Установить предупреждающие тактильные, контрастно окрашенные указатели, на участках пола перед дверными проемами в соответствии требованиями СП 59.133330.2012.</p> <p>Установить доступную систему информации на двери (СП 59.133330.2012 п. 5.3.6).</p>	Текущий ремонт

5.2	Душевая/ ванная комната	<i>нет</i>					
5.3	Бытовая комната (гардеробная)	<i>нет</i>					
	ОБЩИЕ требования к зоне	<i>есть</i>	21-24	<i>Частично не адаптировано для МГН</i>	<i>К,О,С</i>	<i>Адаптировать туалетную комнату для инвалидов всех категорий</i>	<i>Текущий ремонт</i>

II Заключение по зоне:

Наименование структурно-функциональной зоны	Состояние доступности* (к пункту 3.4 Акта обследования ОСИ)	Приложение		Рекомендации по адаптации (вид работы)** к пункту 4.1 Акта обследования ОСИ
		№ на плане	№ фото	
Санитарно-гигиенических помещения	<i>ДП-И (Г,У)</i>		<i>21,22,23,24</i>	<i>Текущий ремонт</i>

* указывается: ДП-В - доступно полностью всем; ДП-И (К, О, С, Г, У) – доступно полностью избирательно (указать категории инвалидов); ДЧ-В - доступно частично всем; ДЧ-И (К, О, С, Г, У) – доступно частично избирательно (указать категории инвалидов); ДУ - доступно условно, ВНД - недоступно

**указывается один из вариантов: не нуждается; ремонт (текущий, капитальный); индивидуальное решение с ТСР; технические решения невозможны – организация альтернативной формы обслуживания

Комментарий к заключению: *Адаптировать туалетную комнату для всех групп инвалидов с учетом требований СП 59.13330.2012 «Актуализированная редакция СНиП 35.01-2001 «Доступность зданий и сооружений для маломобильных групп населения»*

**I Результаты обследования:
6. Системы информации на объекте**

Здание Главного учебного корпуса ФГБОУ ВО РГУПС, г.Ростов-на-Дону, пл.Ростовского Стрелкового Полка Народного Ополчения, 2
Наименование объекта, адрес

№ п/п	Наименование функционально-планировочного элемента	Наличие элемента			Выявленные нарушения и замечания		Работы по адаптации объектов	
		есть/нет	№ на плане	№ фото	Содержание	Значимо для инвалида (категория)	Содержание	Виды работ
6.1	Визуальные средства	есть			<i>Не обеспечена непрерывность информации, позволяющей своевременно ориентироваться и однозначно опознавать объекты и места посещения.</i>	К,О,С,Г	<i>Идентифицировать все доступные для МГН элементы здания и территории символами доступности. Обеспечить непрерывность информации</i>	Текущий ремонт
6.2	Акустические средства	нет			<i>Не оборудовано акустическими устройствами, в том числе устройства звукового дублирования визуальной информации (для слабовидящих и слепых). Учебные аудитории не оборудованы вспомогательными аудиосистемами с индукционными контурами и их элементами</i>	С,Г	<i>Рекомендуется оборудовать целевые зоны акустическими устройствами, в том числе устройствами звукового дублирования визуальной информации (для слабовидящих и слепых). Также оборудовать вспомогательными аудиосистемами целевые зоны с индукционными контурами или их элементами по ГОСТ Р 51671-2000</i>	Текущий ремонт
6.3	Тактильные средства	нет			<i>Визуальная информация не дублирована печатными носителями статической информации, выполненной рельефным шрифтом (шрифтом Брайля). Нет статических тактильных устройств, в том числе тактильной разметки, тактильных полос, тактильных</i>	С	<i>Визуальную информацию дублировать печатными носителями статической информации, по- возможности выполненной рельефным шрифтом (шрифтом Брайля). Установить статические тактильные устройств, в том числе тактильную разметку, тактильные полосы, тактильные</i>	Текущий ремонт

					покрытий (плитки), рельефных или фактурных средств, искусственных плавных подъемов.	покрытия (плитку), рельефные или фактурные средств, искусственно обеспечить плавные подъемы по ГОСТ Р 51571-2000	
ОБЩИЕ требования к зоне	есть				Нет комплексных средств информации и сигнализации об опасности для всех категорий МГН. Не обеспечена непрерывность информации, позволяющей своевременно ориентироваться и однозначно опознавать объекты и места посещения. Не предусмотрена возможность получения информации о размещении и назначении функциональных элементов	Обеспечить комплексность средств информации и сигнализации об опасности для всех категорий МГН, непрерывность информации, своевременное ориентирование и однозначное опознавание объектов и мест посещения. Предусмотреть возможность получения информации о размещении и назначении функциональных элементов	Текущий ремонт

II Заключение по зоне:

Наименование структурно-функциональной зоны	Состояние доступности* (к пункту 3.4 Акта обследования ОСИ)	Приложение		Рекомендации по адаптации (вид работы)** к пункту 4.1 Акта обследования ОСИ
		№ на плане	№ фото	
Визуальные средства	ДЧ-В			Разместить визуальные средства значимые для инвалидов, в том числе по зрению по ГОСТ Р 52131-2003 Средства отображения информации знаковые для инвалидов. Ремонт текущий.
Акустические средства	ДУ			Установить акустические средства, значимые для инвалидов по зрению по ГОСТ Р 51671-2000 Средства связи и информации технические общего пользования, доступные для инвалидов. Ремонт текущий.
Тактильные средства	ВНД			Нанести тактильные средства, значимые для инвалидов, в том числе по зрению по ГОСТ Р 52875-2007 Указатели тактильные наземные для инвалидов по зрению. Ремонт текущий.

Комментарий к заключению: Значимо выполнить в комплексе монтаж визуальных, тактильных и акустических средств – СП 59.13330.2012. «СНиП 35.01-2001 Доступность зданий и сооружений для маломобильных групп населения».

УТВЕРЖДАЮ

Первый проректор
ФГБОУ ВО РГУПС

А.Ф. Чельхьян
(по доверенности ректора
от 08.12.2016 № 07/165-33)



**АНКЕТА
(информация об объекте социальной инфраструктуры)
К ПАСПОРТУ ДОСТУПНОСТИ ОСИ**

№ 1

1. Общие сведения об объекте

- 1.1. Наименование (вид) объекта: Здание Главного учебного корпуса ФГБОУ ВО РГУПС
- 1.2. Адрес объекта: г. Ростов-на-Дону, пл. Ростовского Стрелкового Полка Народного Ополчения, 2
- 1.3. Сведения о размещении объекта:
- наличие прилегающего земельного участка (да, нет); 164477 кв.м
Литер А:- отдельно стоящее здание 4 этажа, 13294,6 кв.м.
1.4. Год постройки здания 1943-1945, последнего капитального ремонта: реконструкция 2000г.
1.5. Дата предстоящих плановых ремонтных работ: текущего _____, капитального _____
- Литер А1:- отдельно стоящее здание 5 этажей, 5222,7 кв.м.
1.4.1. Год постройки здания 1970, последнего капитального ремонта: реконструкция 2000г.
1.5.1. Дата предстоящих плановых ремонтных работ: текущего _____, капитального _____
- Литер А2:- отдельно стоящее здание 5 этажа, 9327,8 кв.м.
1.4.2. Год постройки здания 1988, последнего капитального ремонта: реконструкция 2000г.
1.5.2. Дата предстоящих плановых ремонтных работ: текущего _____, капитального _____

сведения об организации, расположенной на объекте

- 1.6. Название организации (учреждения), (полное юридическое наименование – согласно Уставу, краткое наименование):
Федеральное государственное бюджетное образовательное учреждение высшего образования «Ростовский государственный университет путей сообщения» (ФГБОУ ВО РГУПС)
- 1.7. Юридический адрес организации (учреждения): г. Ростов-на-Дону, пл. Ростовского Стрелкового Полка Народного Ополчения, 2
- 1.8. Основание для пользования объектом (оперативное управление, аренда, собственность): оперативное управление
- 1.9. Форма собственности (государственная, негосударственная): государственная
- 1.10. Территориальная принадлежность (федеральная, региональная, муниципальная): федеральная
- 1.11. Вышестоящая организация (наименование): Федеральное агентство железнодорожного транспорта
- 1.12. Адрес вышестоящей организации, другие координаты: г. Москва, ул. Старая Басманная, д. 11/2

2. Характеристика деятельности организации на объекте (по обслуживанию населения)

2.1 Сфера деятельности (здравоохранение, образование, социальная защита, физическая культура и спорт, культура, связь и информация, транспорт, жилой фонд, потребительский рынок и сфера услуг, другое: образование)

2.2 Виды оказываемых услуг: образовательная деятельность

2.3 Форма оказания услуг: (на объекте, с длительным пребыванием, в т.ч. проживанием, на дому, дистанционно): на объекте

2.4 Категории обслуживаемого населения по возрасту: все возрастные категории

2.5 Категории обслуживаемых инвалидов: инвалиды, передвигающиеся на коляске, инвалиды с нарушениями опорно-двигательного аппарата; нарушениями зрения, нарушениями слуха, нарушениями умственного развития

2.6 Плановая мощность: посещаемость (количество обслуживаемых в день), вместимость, пропускная способность: 4115 человек

2.7 Участие в исполнении ИПР инвалида, ребенка-инвалида (да, нет)

3. Состояние доступности объекта

3.1 Путь следования к объекту пассажирским транспортом

(описать маршрут движения с использованием пассажирского транспорта)

до остановки «РГУПС» автобусом :17, 42, 42а, 49, 5, 94; маршрутным такси: 14, 49, 56, 58, 94; до остановки «Ларина» автобусом: 121, 127, 2, 21, 22, 27, 45, 49, 83, 96, 99; маршрутным такси: 11, 14, 21, 23, 38, 43, 44, 45, 49, 78, 90, 96, 99; до остановки «Ашхабадский переулок» автобусом: 2, 21, 47, 90, 90а; маршрутным такси: 21, 47, 90

наличие адаптированного пассажирского транспорта к объекту: есть

3.2 Путь к объекту от ближайшей остановки пассажирского транспорта:

3.2.1 расстояние до объекта от остановки транспорта до 100 м

3.2.2 время движения (пешком) 5-7 мин

3.2.3 наличие выделенного от проезжей части пешеходного пути (да, нет),

3.2.4 Перекрестки: нерегулируемые; регулируемые, со звуковой сигнализацией, таймером; нет

3.2.5 Информация на пути следования к объекту: акустическая, тактильная, визуальная; нет

3.2.6 Перепады высоты на пути: есть, нет (бордюры, неровности асфальтового покрытия)

Их обустройство для инвалидов на коляске: да, нет (отсутствие бордюрных срезов необходимого уклона)

3.3 Вариант организации доступности ОСИ (формы обслуживания)

№№ п/п	Категория инвалидов (вид нарушения)	Вариант организации доступности объекта (формы обслуживания)*
1.	Все категории инвалидов и МГН	<i>Б</i>
	<i>в том числе инвалиды:</i>	
2	передвигающиеся на креслах-колясках	<i>ДУ</i>
3	с нарушениями опорно-двигательного аппарата	<i>Б</i>
4	с нарушениями зрения	<i>ДУ</i>
5	с нарушениями слуха	<i>Б</i>
6	с нарушениями умственного развития	<i>Б</i>

* - указывается один из вариантов: «А», «Б», «ДУ», «ВНД»

4. Управленческое решение (предложения по адаптации основных структурных элементов объекта)

№№ п \п	Основные структурно-функциональные зоны объекта	Рекомендации по адаптации объекта (вид работы)*
1	Территория, прилегающая к зданию (участок)	<i>Текущий ремонт</i>
2	Вход (входы) в здание	<i>Текущий ремонт</i>
3	Путь (пути) движения внутри здания (в т.ч. пути эвакуации)	<i>Текущий ремонт</i>
4	Зона целевого назначения здания (целевого посещения объекта)	<i>Текущий ремонт</i>
5	Санитарно-гигиенические помещения	<i>Текущий ремонт</i>
6	Система информации на объекте (на всех зонах)	<i>Текущий ремонт</i>
7	Пути движения к объекту (от остановки транспорта)	<i>Текущий ремонт</i>
8	Все зоны и участки	<i>Текущий ремонт</i>

*- указывается один из вариантов (видов работ): не нуждается; ремонт (текущий, капитальный); индивидуальное решение с ТСР; технические решения невозможны – организация альтернативной формы обслуживания

Размещение информации на Карте доступности субъекта РФ согласовано

А.В. Чирокьян, Первый заместитель ЧТ БОУ ВО РГУПС, 2-726-869
(подпись, Ф.И.О., должность; координаты для связи уполномоченного представителя объекта)

УТВЕРЖДАЮ

Первый проректор
ФГБОУ ВО РГУПС
А.В. Челябин

(по должности ректора
от 08.12.2015 № 07/165-33)

«15» ИЮЛЯ 2016г.



**ПАСПОРТ ДОСТУПНОСТИ
объекта социальной инфраструктуры (ОСИ)**

№ д

1. Общие сведения об объекте

- 1.1. Наименование (вид) объекта: Здание Электромеханического факультета ФГБОУ ВО РГУПС
1.2. Адрес объекта: г. Ростов-на-Дону, пл. Ростовского Стрелкового Полка Народного Ополчения, 2
1.3. Сведения о размещении объекта:
- отдельно стоящее здание 2 этажа, 8423,4 кв.м.
- наличие прилегающего земельного участка (да, нет); 164477 кв.м
1.4. Год постройки здания 1947, последнего капитального ремонта: реконструкция 2000г.
1.5. Дата предстоящих плановых ремонтных работ: текущего _____, капитального _____

сведения об организации, расположенной на объекте

- 1.6. Название организации (учреждения), (полное юридическое наименование – согласно Уставу, краткое наименование):
Федеральное государственное бюджетное образовательное учреждение высшего образования «Ростовский государственный университет путей сообщения» (ФГБОУ ВО РГУПС)
1.7. Юридический адрес организации (учреждения): г. Ростов-на-Дону, пл. Ростовского Стрелкового Полка Народного Ополчения, 2
1.8. Основание для пользования объектом (оперативное управление, аренда, собственность): оперативное управление
1.9. Форма собственности (государственная, негосударственная): государственная
1.10. Территориальная принадлежность (федеральная, региональная, муниципальная): федеральная
1.11. Вышестоящая организация (наименование): Федеральное агентство железнодорожного транспорта
1.12. Адрес вышестоящей организации, другие координаты: г. Москва, ул. Старая Басманная, д. 11/2

2. Характеристика деятельности организации на объекте (по обслуживанию населения)

2.1 Сфера деятельности (здравоохранение, образование, социальная защита, физическая культура и спорт, культура, связь и информация, транспорт, жилой фонд, потребительский рынок и сфера услуг, другое: образование)

2.2 Виды оказываемых услуг: образовательная деятельность

2.3 Форма оказания услуг: (на объекте, с длительным пребыванием, в т.ч. проживанием, на дому, дистанционно): на объекте

2.4 Категории обслуживаемого населения по возрасту: все возрастные категории

2.5 Категории обслуживаемых инвалидов: инвалиды, передвигающиеся на коляске, инвалиды с нарушениями опорно-двигательного аппарата; нарушениями зрения, нарушениями слуха, нарушениями умственного развития

2.6 Плановая мощность: посещаемость (количество обслуживаемых в день), вместимость, пропускная способность: 1564 человека

2.7 Участие в исполнении ИПР инвалида, ребенка-инвалида (да, нет)

3. Состояние доступности объекта

3.1 Путь следования к объекту пассажирским транспортом

(описать маршрут движения с использованием пассажирского транспорта)

до остановки «РГУПС» автобусом :17, 42, 42а, 49, 5, 94; маршрутным такси: 14, 49, 56, 58, 94; до остановки «Ларина» автобусом: 121, 127, 2, 21, 22, 27, 45, 49, 83, 96, 99; маршрутным такси: 11, 14, 21, 23, 38, 43, 44, 45, 49, 78, 90, 96, 99; до остановки «Ашхабадский переулок» автобусом: 2, 21, 47, 90, 90а; маршрутным такси: 21, 47, 90

наличие адаптированного пассажирского транспорта к объекту: есть

3.2 Путь к объекту от ближайшей остановки пассажирского транспорта:

3.2.1 расстояние до объекта от остановки транспорта 227 м

3.2.2 время движения (пешком) 10-15 мин

3.2.3 наличие выделенного от проезжей части пешеходного пути (да, нет),

3.2.4 Перекрестки: нерегулируемые; регулируемые, со звуковой сигнализацией, таймером; нет

3.2.5 Информация на пути следования к объекту: акустическая, тактильная, визуальная; нет

3.2.6 Перепады высоты на пути: есть, нет (бордюры, неровности асфальтового покрытия)

Их обустройство для инвалидов на коляске: да, нет (отсутствие бордюрных срезов необходимого уклона)

3.3 Организация доступности объекта для инвалидов – форма обслуживания*

№№ п/п	Категория инвалидов (вид нарушения)	Вариант организации доступности объекта (формы обслуживания)*
1.	Все категории инвалидов и МГН	<i>Б</i>
	<i>в том числе инвалиды:</i>	
2	передвигающиеся на креслах-колясках	<i>ДУ</i>
3	с нарушениями опорно-двигательного аппарата	<i>Б</i>
4	с нарушениями зрения	<i>ДУ</i>
5	с нарушениями слуха	<i>Б</i>
6	с нарушениями умственного развития	<i>Б</i>

* - указывается один из вариантов: «А», «Б», «ДУ», «ВНД»

3.4 Состояние доступности основных структурно-функциональных зон

№№ п \п	Основные структурно-функциональные зоны	Состояние доступности, в том числе для основных категорий инвалидов**
1	Территория, прилегающая к зданию (участок)	<i>ДУ</i>
2	Вход (входы) в здание	<i>ДЧ-И (К,О,Г,У)</i>
3	Путь (пути) движения внутри здания (в т.ч. пути эвакуации)	<i>ДЧ-И (К,О,У)</i>
4	Зона целевого назначения здания (целевого посещения объекта)	<i>ДУ</i>
5	Санитарно-гигиенические помещения	<i>ДЧ-И (К,О,Г,У)</i>
6	Система информации и связи (на всех зонах)	<i>ДЧ-И (К,О)</i>
7	Пути движения к объекту (от остановки транспорта)	<i>ДЧ-И (О,Г,У)</i>

** Указывается: ДП-В - доступно полностью всем; ДП-И (К, О, С, Г, У) – доступно полностью избирательно (указать категории инвалидов); ДЧ-В - доступно частично всем; ДЧ-И (К, О, С, Г, У) – доступно частично избирательно (указать категории инвалидов); ДУ - доступно условно, ВНД – временно недоступно

3.5. ИТОГОВОЕ ЗАКЛЮЧЕНИЕ о состоянии доступности ОСИ: *ДЧ-И (К,О,Г,У)*

4. Управленческое решение

4.1. Рекомендации по адаптации основных структурных элементов объекта

№№ п \п	Основные структурно-функциональные зоны объекта	Рекомендации по адаптации объекта (вид работы)*
1	Территория, прилегающая к зданию (участок)	Текущий ремонт
2	Вход (входы) в здание	Текущий ремонт
3	Путь (пути) движения внутри здания (в т.ч. пути эвакуации)	Текущий ремонт
4	Зона целевого назначения здания (целевого посещения объекта)	Текущий ремонт
5	Санитарно-гигиенические помещения	Текущий ремонт
6	Система информации на объекте (на всех зонах)	Текущий ремонт
7	Пути движения к объекту (от остановки транспорта)	Текущий ремонт
8	Все зоны и участки	Текущий ремонт

*- указывается один из вариантов (видов работ): не нуждается; ремонт (текущий, капитальный); индивидуальное решение с ТСР; технические решения невозможны – организация альтернативной формы обслуживания

4.2. Период проведения работ 2021-2022 г.г. в рамках исполнения адресной программы адаптации объектов социальной структуры для инвалидов и МГН

4.3 Ожидаемый результат (по состоянию доступности) после выполнения работ по адаптации: ДПП-доступно полностью всем категориям инвалидов по варианту «Б» (разумное приспособление)

Оценка результата исполнения программы, плана (по состоянию доступности) _____

4.4. Для принятия решения требуется, не требуется (нужное подчеркнуть):

Согласование _____

Имеется заключение уполномоченной организации о состоянии доступности объекта (наименование документа и выдавшей его организации, дата), прилагается _____

4.5. Информация размещена (обновлена) на Карте доступности субъекта РФ дата _____

(наименование сайта, портала)

5. Особые отметки

Паспорт сформирован на основании:

1. Анкеты (информации об объекте) от «23» июня 2016г.
2. Акта обследования объекта: № 2 от «23» июня 2016 г.
Решения Комиссии протокол №1/2016 от «11» июня 2016г.

УТВЕРЖДАЮ
Первый проректор
ФГБОУ ВО РГУПС
А.В. Челухьян
(подпись проректора)
от 08.12.2015 № 07/165-33)

« 15 » ИЮЛЯ 2016 г.



АКТ ОБСЛЕДОВАНИЯ
объекта социальной инфраструктуры
К ПАСПОРТУ ДОСТУПНОСТИ ОСИ
№ 2

Ростовская область
Наименование территориального
образования субъекта РФ

« 23 » ИЮНЯ 2016 г.

1. Общие сведения об объекте

- 1.1. Наименование (вид) объекта: Здание Электромеханического факультета ФГБОУ ВО РГУПС
- 1.2. Адрес объекта: г. Ростов-на-Дону, пл. Ростовского Стрелкового Полка Народного Ополчения, 2
- 1.3. Сведения о размещении объекта:
 - отдельно стоящее здание 2 этажа, 8423,4 кв.м.
 - наличие прилегающего земельного участка (да, нет); 164477 кв.м
- 1.4. Год постройки здания 1947, последнего капитального ремонта: реконструкция 2000г.
- 1.5. Дата предстоящих плановых ремонтных работ: текущего _____, капитального _____
- 1.6. Название организации (учреждения), (полное юридическое наименование – согласно Уставу, краткое наименование):
Федеральное государственное бюджетное образовательное учреждение высшего образования «Ростовский государственный университет путей сообщения» (ФГБОУ ВО РГУПС)
- 1.7. Юридический адрес организации (учреждения): г. Ростов-на-Дону, пл. Ростовского Стрелкового Полка Народного Ополчения, 2

2. Характеристика деятельности организации на объекте

Дополнительная информация: образовательная деятельность

3. Состояние доступности объекта

3.1 Путь следования к объекту пассажирским транспортом

(описать маршрут движения с использованием пассажирского транспорта)

до остановки «РГУПС» автобусом :17, 42, 42а, 49, 5, 94; маршрутным такси: 14, 49, 56, 58, 94; до остановки «Ларина» автобусом: 121, 127, 2, 21, 22, 27, 45, 49, 83, 96, 99; маршрутным такси: 11, 14, 21, 23, 38, 43, 44, 45, 49, 78, 90, 96, 99; до остановки «Ашхабадский переулок» автобусом: 2, 21, 47, 90, 90а; маршрутным такси: 21, 47, 90

наличие адаптированного пассажирского транспорта к объекту: есть

3.2 Путь к объекту от ближайшей остановки пассажирского транспорта:

3.2.1 расстояние до объекта от остановки транспорта 227 м

3.2.2 время движения (пешком) 10-15 мин

3.2.3 наличие выделенного от проезжей части пешеходного пути (да, нет),

3.2.4 Перекрестки: нерегулируемые; регулируемые, со звуковой сигнализацией, таймером; нет

3.2.5 Информация на пути следования к объекту: акустическая, тактильная, визуальная; нет

3.2.6 Перепады высоты на пути: есть, нет (бордюры, неровности асфальтового покрытия)

Их обустройство для инвалидов на коляске: да, нет (отсутствие бордюрных срезов необходимого уклона)

3.3 Организация доступности объекта для инвалидов – форма обслуживания*

№№ п/п	Категория инвалидов (вид нарушения)	Вариант организации доступности объекта (формы обслуживания)*
1.	Все категории инвалидов и МГН	<i>Б</i>
	<i>в том числе инвалиды:</i>	
2	передвигающиеся на креслах-колясках	<i>ДУ</i>
3	с нарушениями опорно-двигательного аппарата	<i>Б</i>
4	с нарушениями зрения	<i>ДУ</i>
5	с нарушениями слуха	<i>Б</i>
6	с нарушениями умственного развития	<i>Б</i>

* - указывается один из вариантов: «А» доступность всех зон и помещений - универсальная, «Б» доступны специально выделенные участки и помещения, «ДУ» доступность условная: дополнительная помощь сотрудника, услуги на дому, дистанционно, «ВНД» не организована доступность.

3.4 Состояние доступности основных структурно-функциональных зон

№№ п/п	Основные структурно-функциональные зоны	Состояние доступности, в том числе для основных категорий инвалидов**	Приложение	
			№ на плане	№ фото
1	Территория, прилегающая к зданию (участок)	ДУ		1,2,3,4,5,6
2	Вход (входы) в здание	ДЧ-И (К,О,Г,У)		7,8,9,10
3	Путь (пути) движения внутри здания (в т.ч. пути эвакуации)	ДЧ-И (К,О,У)		8,10,11,12
4	Зона целевого назначения здания (целевого посещения объекта)	ДУ		12,13,14
5	Санитарно-гигиенические помещения	ДЧ-И (К,О,Г,У)		15,16,17,18
6	Система информации и связи (на всех зонах)	ДЧ-И (К,О)		
7	Пути движения к объекту (от остановки транспорта)	ДЧ-И (О,Г,У)		

** Указывается: ДП-В - доступно полностью всем; ДП-И (К, О, С, Г, У) – доступно полностью избирательно (указать категории инвалидов); ДЧ-В - доступно частично всем; ДЧ-И (К, О, С, Г, У) – доступно частично избирательно (указать категории инвалидов); ДУ - доступно условно, ВНД - недоступно

3.5. ИТОГОВОЕ ЗАКЛЮЧЕНИЕ о состоянии доступности ОСИ: ДЧ-И (К,О,Г,У)

4. Управленческое решение

4.1. Рекомендации по адаптации основных структурных элементов объекта

№№ п \п	Основные структурно-функциональные зоны объекта	Рекомендации по адаптации объекта (вид работы)*
1	Территория, прилегающая к зданию (участок)	Текущий ремонт
2	Вход (входы) в здание	Текущий ремонт
3	Путь (пути) движения внутри здания (в т.ч. пути эвакуации)	Текущий ремонт
4	Зона целевого назначения здания (целевого посещения объекта)	Текущий ремонт
5	Санитарно-гигиенические помещения	Текущий ремонт
6	Система информации на объекте (на всех зонах)	Текущий ремонт
7	Пути движения к объекту (от остановки транспорта)	Текущий ремонт
8	Все зоны и участки	Текущий ремонт

*- указывается один из вариантов (видов работ): не нуждается; ремонт (текущий, капитальный); индивидуальное решение с ТСП; технические решения невозможны – организация альтернативной формы обслуживания

4.2. Период проведения работ 2021-2022 г.г. в рамках исполнения адресной программы адаптации объектов социальной структуры для инвалидов и МГН

4.3 Ожидаемый результат (по состоянию доступности) после выполнения работ по адаптации: ДПП-доступно полностью всем категориям инвалидов по варианту «Б» (разумное приспособление)

Оценка результата исполнения программы, плана (по состоянию доступности) _____

4.4. Для принятия решения требуется, не требуется (нужное подчеркнуть):

4.4.1. согласование на Комиссии _____

(наименование Комиссии по координации деятельности в сфере обеспечения доступной среды жизнедеятельности для инвалидов и других МГН)

4.4.2. согласование работ с надзорными органами (в сфере проектирования и строительства, архитектуры, охраны памятников, другое - указать) _____

4.4.3. техническая экспертиза; разработка проектно-сметной документации; _____

4.4.4. согласование с вышестоящей организацией (собственником объекта); _____

4.4.5. согласование с общественными организациями инвалидов _____

4.4.6. другое _____

Имеется заключение уполномоченной организации о состоянии доступности объекта (наименование документа и выдавшей его организации, дата), прилагается _____

4.5. Информация может быть размещена (обновлена) на Карте доступности субъекта РФ _____
(наименование сайта, портала)

5. Особые отметки

ПРИЛОЖЕНИЯ:

Результаты обследования:

- | | |
|--|----------------|
| 1. Территории, прилегающей к объекту | на <u>2</u> л. |
| 2. Входа (входов) в здание | на <u>2</u> л. |
| 3. Путей движения в здании | на <u>2</u> л. |
| 4. Зоны целевого назначения объекта | на <u>4</u> л. |
| 5. Санитарно-гигиенических помещений | на <u>3</u> л. |
| 6. Системы информации (и связи) на объекте | на <u>2</u> л. |

Результаты фотофиксации на объекте есть на 4 л.

Позтажные планы: нет

Другое (в том числе дополнительная информация о путях движения к объекту)

Руководитель
рабочей группы проектировщик по АЭС, Симонов М.В.
(Должность, Ф.И.О.)

[Signature]
(Подпись)

Члены рабочей группы:

[Signature]
(Подпись)

[Signature]
(Подпись)

[Signature]
(Подпись)

начальник ОКСИР, Мельников В.В.
(Должность, Ф.И.О.)

инженер по безопасности ОКСИР, Вондралюк С.В.
(Должность, Ф.И.О.)

ведущий инженер по охране труда, Остапенко В.С.
(Должность, Ф.И.О.)

В том числе:
представители общественных
организаций инвалидов



(Подпись)

(Подпись)

(Подпись)

(Подпись)

(Подпись)

Председатель РОО ООИ ВОС Мецераков Ю.И.
(Должность, Ф.И.О.)

Председатель Ростовского РО ООИ ВОГ Баскакова И.Л.
(Должность, Ф.И.О.)

Председатель ВРО РОО ВОИ Менько Л.В.
(Должность, Ф.И.О.)

представители организации,
расположенной на объекте

(Должность, Ф.И.О.)

(Должность, Ф.И.О.)

Управленческое решение согласовано « 11 » июля 2016 г. (протокол № 1/2016)
Комиссией (название) рабочая группа СП БОУ ВО РГУПС

Приложение:

Фотографии к Акту обследования № 2 от 23 июля 2016г

Фото №1

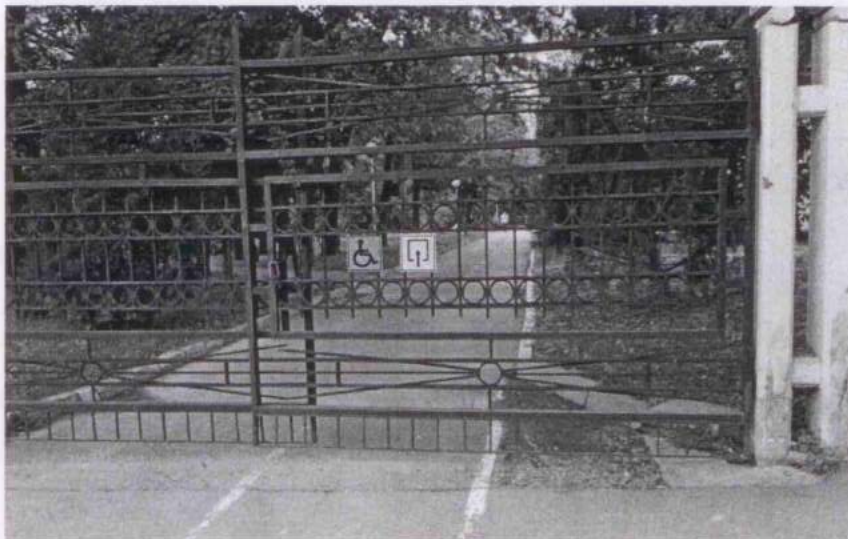


Фото №2



Фото №3



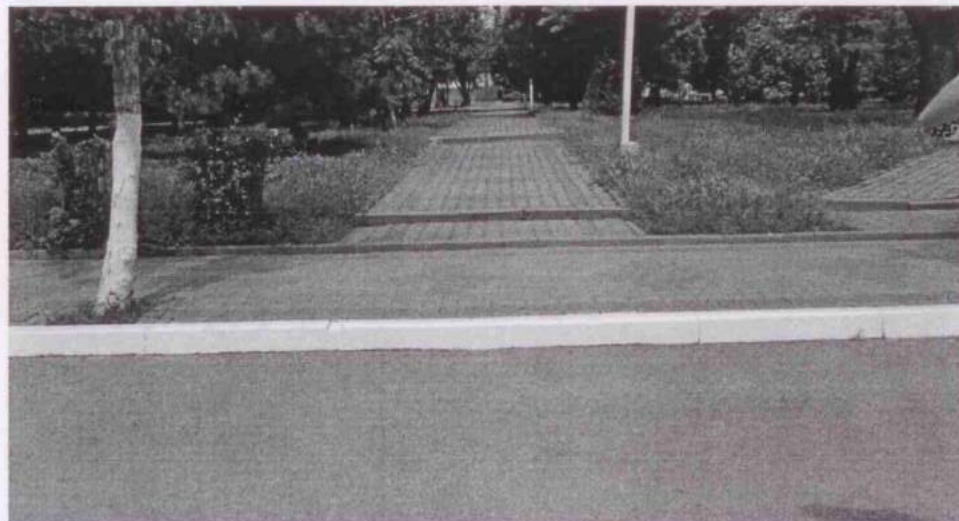
Φοτο Νο4



Φοτο Νο5



Φοτο Νο6



Φοτο Νο7



Φοτο Νο8



Φοτο Νο9



Φοτο Νο10



Φοτο Νο11



Φοτο Νο12



Φοτο Νο12



Φοτο Νο13



Φοτο Νο14



Φοτο Νο15



Φοτο Νο16



Φοτο Νο17



Φοτο Νο18



к Акту обследования ОСИ к паспорту доступности ОСИ № 2 от «23» июня 2016 г.**I Результаты обследования:****1. Территории, прилегающей к зданию (участка)**Здание Электромеханического факультета ФГБОУ ВО РГУПС,г. Ростов-на-Дону, пл. Ростовского Стрелкового Полка Народного Ополчения, 2

Наименование объекта, адрес

№ п/п	Наименование функционально-планировочного элемента	Наличие элемента			Выявленные нарушения и замечания		Работы по адаптации объектов	
		есть/нет	№ на плане	№ фото	Содержание	Значимо для инвалида (категория)	Содержание	Виды работ
1.1	Вход (входы) на территорию	есть		1	Нет кнопки вызова.	К	Монтировать (не выше 0,8 м от поверхности) и обозначить контрастной маркировкой кнопку вызова персонала перед воротами в соответствии с требованиями СП 59.133330.2012. Установить схему движения по территории (по возможности мнемосхему).	Текущий ремонт
1.2	Путь (пути) движения на территории	есть		2,3,6	Нет визуальных обозначений и тактильных средств значимых для слабовидящих.	С,К	Нанести указатели направления движения. Нанести контрастно окрашенные тактильные направляющие на покрытия пешеходных путей (от входа на территорию до доступного входа в здание) и предупредительные на расстоянии не менее чем за 0,8м до начала опасного участка, изменения направления движения, входов в соответствии с требованиями СП 59.133330.2012 п.4.1.10. (по ГОСТ Р 52875-2007). Пути движения инвалидов на креслах-колясках совпадают с проезжей частью: обновить разметку (рекомендуется контрастная краска).	Текущий ремонт

1.3	Лестница (наружная)	нет					
1.4	Пандус (наружный)	нет					
1.5	Автостоянка и парковка	есть	4,5	Автостоянка для инвалидов оборудована частично, находится на расстоянии более 100м от доступного входа.	К,О,Г	Установить вертикальный информационный знак (с указанием телефона ответственного лица и схемой движения по территории). Разметку места для стоянки автомашины инвалида на кресле-коляске следует предусматривать размером 6,0х3,6м, что дает возможность создать безопасную зону сбоку и сзади машины - 1,2 м. (СП 59.133330.2012 п.4.2.4.)	Текущий ремонт
	ОБЩИЕ требования к зоне	есть	1,2, 3,4, 5,6	Беспрепятственное и удобное передвижение МГН по участку обеспечено частично.	К,О,С, Г	Обеспечить беспрепятственное и удобное передвижение МГН по участку, информационную поддержку на всех путях движения в соответствии с требованиями СП 59.133330.2012	Текущий ремонт

II Заключение по зоне:

Наименование структурно-функциональной зоны	Состояние доступности* (к пункту 3.4 Акта обследования ОСИ)	Приложение		Рекомендации по адаптации (вид работы)** к пункту 4.1 Акта обследования ОСИ
		№ на плане	№ фото	
Территория, прилегающая к зданию (участку)	<i>ДУ</i>		<i>1,2,3,4,5,6</i>	<i>Текущий ремонт</i>

* указывается: **ДП-В** - доступно полностью всем; **ДП-И** (К, О, С, Г, У) – доступно полностью избирательно (указать категории инвалидов); **ДЧ-В** - доступно частично всем; **ДЧ-И** (К, О, С, Г, У) – доступно частично избирательно (указать категории инвалидов); **ДУ** - доступно условно, **ВНД** - недоступно

**указывается один из вариантов: не нуждается; ремонт (текущий, капитальный); индивидуальное решение с ТСР; технические решения невозможны – организация альтернативной формы обслуживания

Комментарий к заключению: Территорию вокруг здания и пути следования от автостоянки обустроить в соответствии с требованиями СП 59.133330.2012 «Актуализированная редакция СНиП 35.01-2001 «Доступность зданий и сооружений для маломобильных групп населения».

Для доступа инвалидов на креслах-колясках организован специально выделенный вход.

I Результаты обследования:
2. Входа (входов) в здание

Здание Электромеханического факультета ФГБОУ ВО РГУПС,
г. Ростов-на-Дону, пл. Ростовского Стрелкового Полка Народного Ополчения, 2
Наименование объекта, адрес

№ п/п	Наименование функционально-планировочного элемента	Наличие элемента			Выявленные нарушения и замечания		Работы по адаптации объектов	
		есть/нет	№ на плане	№ фото	Содержание	Значимо для инвалида (категория)	Содержание	Виды работ
2.1	Лестница (наружная)	есть		9	<u>Лестница центрального входа:</u> Не обозначены краевые ступени. Нет тактильных обозначений.	С	<u>Лестница центрального входа:</u> Установить предупреждающие тактильные, контрастно окрашенные полосы на поверхности покрытия на расстоянии 0.80м перед началом подъёма, спуска (около поручней) шириной 0.30м по ГОСТ Р 12.4.026. Обозначить первую и последнюю ступени контрастной маркировкой (СП 59.133330.2012 п. 4.1.12.) напротив входной группы.	Текущий ремонт
2.2	Пандус (наружный)	нет						
2.3	Входная площадка (перед дверью)	есть		7,9	<u>Центральный вход:</u> Нет предупреждающих и направляющих тактильных указателей.	С	<u>Центральный вход:</u> Нанести предупреждающие тактильные, контрастно окрашенные указатели на участках поверхности площадки на расстоянии 0.60м перед дверным проемом. Нанести тактильные направляющие движения по площадке до входной двери.	Текущий ремонт
2.4	Дверь (входная)	есть		7,8	<u>Вход, доступный для инвалидов на креслах-колясках:</u> Нет обозначения звонка.	К	<u>Вход, доступный для инвалидов на креслах-колясках:</u> Обозначить кнопку вызова персонала для доступа в здание инвалидов на кресле-коляске контрастной маркировкой.	Текущий ремонт

			9,10	<u>Центральный вход:</u> Нет контрастной маркировки на прозрачном полотне дверей.	С	Отрегулировать доводчик входной двери (усилие для распашных дверей с доводчиком не более 19,5Нм) в соответствии с СП 59.133330.2012 п.5.1.6. Следует также применять двери, обеспечивающие задержку автоматического закрытия дверей, продолжительностью не менее 5 секунд. <u>Центральный вход:</u> Нанести контрастную маркировку на прозрачное полотно входных дверей и дверей из тамбура высотой не менее 0,1м, шириной не менее 0,2м, на уровне не ниже 1,2м, не выше 1,5м.	
2.5	Тамбур	есть	10	<u>Центральный вход:</u> Нет предупреждающих и тактильных указателей.	С	<u>Центральный вход:</u> Нанести предупреждающие тактильные, контрастно окрашенные указатели на участки пола на расстоянии 0.60м перед дверным проемом.	Текущий ремонт
	ОБЩИЕ требования к зоне	есть	7-10	Отсутствие тактильных, контрастных обозначений	С,К	Адаптировать вход для всех групп инвалидов, согласно требованиям СП 59.133330.2012 Р.5.	Текущий ремонт

II Заключение по зоне:

Наименование структурно-функциональной зоны	Состояние доступности* (к пункту 3.4 Акта обследования ОСИ)	Приложение		Рекомендации по адаптации (вид работы)** к пункту 4.1 Акта обследования ОСИ
		№ на плане	№ фото	
Входы в здание	ДЧ-И (К,О,Г,У)		7,8,9,10	Текущий ремонт

* указывается: ДП-В - доступно полностью всем; ДП-И (К, О, С, Г, У) – доступно полностью избирательно (указать категории инвалидов); ДЧ-В - доступно частично всем; ДЧ-И (К, О, С, Г, У) – доступно частично избирательно (указать категории инвалидов); ДУ - доступно условно, ВНД - недоступно

**указывается один из вариантов: не нуждается; ремонт (текущий, капитальный); индивидуальное решение с ТСР; технические решения невозможны – организация альтернативной формы обслуживания

Комментарий к заключению: Обеспечить доступность всех МГН в здание, в том числе для инвалидов на креслах-колясках в соответствии с СП 59.133330.2012 «Актуализированная редакция «СНиП 35.01-2001 Доступность зданий и сооружений для маломобильных групп населения»

I Результаты обследования:

3. Пути (путей) движения внутри здания (в т.ч. путей эвакуации)

Здание Электромеханического факультета ФГБОУ ВО РГУПС,
г.Ростов-на-Дону, пл.Ростовского Стрелкового Полка Народного Ополчения, 2
Наименование объекта, адрес

№ п/п	Наименование функционально-планировочного элемента	Наличие элемента			Выявленные нарушения и замечания		Работы по адаптации объектов	
		есть/нет	№ на плане	№ фото	Содержание	Значимо для инвалида (категория)	Содержание	Виды работ
3.1	Коридор (вестибюль, зона ожидания, галерея, балкон)	есть		10, 11	Нет предупреждающих тактильных указателей препятствий.	С	Нанести направляющую и предупреждающую тактильную, контрастно окрашенную разметку на расстоянии не менее чем за 0,60м до начала опасного участка (перед дверными проемами, турникетом, лестницей) в соответствии с ГОСТ Р 12.4.026.	Текущий ремонт
3.2	Лестница (внутри здания)	есть		12	Нет обозначений для слабовидящих.	С	Установить предупреждающие тактильные, контрастно окрашенные полосы на поверхности покрытия на расстоянии 0.60м перед началом подъема, спуска шириной 0.30м в соответствии с ГОСТ Р 12.4.026. Обозначить первую и последнюю ступени контрастной маркировкой в соответствии с СП 59.133330.2012 п.4.1.12.	Текущий ремонт
3.3	Пандус (внутри здания)	нет						
3.4	Лифт пассажирский (или подъемник)	нет						
3.5	Дверь	нет						
3.6	Пути эвакуации (в т.ч. зоны)	есть		8	Пути эвакуации инвалидов на креслах-	К,О, С,Г	В образовательных учреждениях для учащихся инвалидов с нарушением слуха во всех помещениях их нахождения	Текущий ремонт

безопасности)				<i>колясках совпадают с основными путями передвижения.</i>		<i>следует предусмотреть установку световой сигнализации об эвакуации в случае чрезвычайных ситуаций (СП 59.133330.2012 п.7.2.7.) Обозначить доступные для инвалидов на креслах-колясках пути эвакуации. На схеме эвакуации и на путях движения указать направления движения инвалидов на креслах-колясках.</i>	
ОБЩИЕ требования к зоне	<i>есть</i>	<i>8,10, 11, 12</i>	<i>Беспрепятственное передвижение МГН внутри здания обеспечено частично.</i>	<i>К,О, С,Г</i>	<i>Обеспечить беспрепятственное передвижение МГН</i>	<i>Текущий ремонт</i>	

II Заключение по зоне:

Наименование структурно-функциональной зоны	Состояние доступности* (к пункту 3.4 Акта обследования ОСИ)	Приложение		Рекомендации по адаптации (вид работы)** к пункту 4.1 Акта обследования ОСИ
		№ на плане	№ фото	
Пути движения внутри здания (в т.ч. пути эвакуации)	<i>ДЧ-И (К,О,У)</i>		<i>8,10,11,12</i>	<i>Текущий ремонт</i>

* указывается: ДП-В - доступно полностью всем; ДП-И (К, О, С, Г, У) – доступно полностью избирательно (указать категории инвалидов); ДЧ-В - доступно частично всем; ДЧ-И (К, О, С, Г, У) – доступно частично избирательно (указать категории инвалидов); ДУ - доступно условно, ВНД - недоступно
 **указывается один из вариантов: не нуждается; ремонт (текущий, капитальный); индивидуальное решение с ТСР; технические решения невозможны – организация альтернативной формы обслуживания

Комментарий к заключению: Пути эвакуации инвалидов на креслах-колясках совпадают с основными путями движения. Необходимо обеспечить световые, контрастные обозначения выходов и препятствий, обозначить доступные для инвалидов на креслах-колясках пути эвакуации в соответствии с СП 59.133330.2012 «Актуализированная редакция «СНиП 35.01-2001 Доступность зданий и сооружений для маломобильных групп населения».

I Результаты обследования:

4. Зоны целевого назначения здания (целевого посещения объекта)

Вариант I – зона обслуживания инвалидов

Здание Электромеханического факультета ФГБОУ ВО РГУПС,

г. Ростов-на-Дону, пл. Ростовского Стрелкового Полка Народного Ополчения, 2

Наименование объекта, адрес

№ п/п	Наименование функционально-планировочного элемента	Наличие элемента			Выявленные нарушения и замечания		Работы по адаптации объектов	
		есть/нет	№ на плане	№ фото	Содержание	Значимое для инвалидов	Содержание	Виды работ
4.1	Кабинетная форма обслуживания	есть		12, 13, 14	<p><u>В учебной (целевой) аудитории:</u> Двухстворчатая дверь 0,75x0,75м со свободным проходом 0,65м (для открытия второй створки нужна посторонняя помощь). Нет специальных устройств усиления звука; световой сигнализации. Не оборудованы учебные места для инвалидов, в т.ч. передвигающихся на креслах-колясках.</p>	К, О, С, Г	<p>Обеспечить освещённость аудитории не менее 400лк. В соответствии с СП 59.133330.2012 п.7.2.3. в учебном помещении первые столы в ряду у окна и в среднем ряду следует предусмотреть для учащихся с недостатками зрения и дефектами слуха, а для учащихся, передвигающихся в кресле-коляске - выделить 1-2 первых стола в ряду у дверного проема.</p> <p>Обеспечить помощь для доступа инвалидов на креслах-колясках в целевую аудиторию. Обеспечить пространство для доступа к адаптированному столу инвалидов с нарушением опорно-двигательного аппарата, в том числе инвалидов на креслах-колясках (для разворота кресла-коляски).</p> <p>В соответ. с СП 59.133330.2012 п.7.2.7. для учащихся инвалидов с нарушением слуха следует предусмотреть и специальные устройства для усиления звука.</p> <p>На входе в аудиторию установить доступную систему информации. (Информирующие обозначения помещений внутри здания должны дублироваться рельефными знаками и размещаться рядом с дверью со стороны дверной ручки и крепиться на высоте от 1,3 до 1,4 м) СП 59.133330.2012 п.5.5.8.</p>	Текущий ремонт

4.2	Зальная форма обслуживания	<i>нет</i>					
4.3	Прилавочная форма обслуж.	<i>нет</i>					
4.4	Форма обслуж. с перемещением по маршруту	<i>нет</i>					
4.5	Кабина индивид. обслуживания	<i>нет</i>					
	ОБЩИЕ требования к зоне	<i>есть</i>	12, 13, 14	<i>Не оборудованы места для инвалидов в учебной аудитории.</i>	<i>К,О, С,Г</i>	<i>Оборудовать универсальные места целевого назначения</i>	<i>Текущий ремонт</i>

II Заключение по зоне:

Наименование структурно-функциональной зоны	Состояние доступности* (к пункту 3.4 Акта обследования ОСИ)	Приложение		Рекомендации по адаптации (вид работы)** к пункту 4.1 Акта обследования ОСИ
		№ на плане	№ фото	
Зона целевого назначения здания	<i>ДУ</i>		<i>12,13,14</i>	<i>Текущий ремонт</i>

Комментарий к заключению: Обеспечить выполнение программы подготовки и навыков персонала по общению, пониманию потребностей, оказанию помощи учащимся с инвалидностью.

Социально значимо обеспечить обучение инвалидов всех групп, в том числе на креслах-колясках, выполнить в комплексе монтаж тактильных и акустических средств - СП 59.13330.2012. «СНиП 35.01-2001 Доступность зданий и сооружений для маломобильных групп населения».

Оборудовать целевой кабинет для инвалидов, в том числе на креслах-колясках.

При капитальном ремонте заменить двери целевой учебной аудитории, таким образом, чтобы при открытой одной створке ширина проема в свету была не менее 0,90м в соответствии с требованиями СП 59.13330.2012. Установить доводчик с усилием не более 19,5Нм и специальные ручки на дверях доступных для инвалидов на креслах-колясках.

Для оптимизации обслуживания инвалидов составить учебный план учитывая возможность обучения в аудиториях доступных для инвалидов на креслах-колясках.

к Акту обследования ОСИ к паспорту доступности ОСИ № 2 от «28» Июня 2016 г. Приложение 4 (II)

I Результаты обследования:

**4. Зоны целевого назначения здания (целевого посещения объекта)
Вариант II – места приложения труда**

Наименование функционально-планировочного элемента	Наличие элемента			Выявленные нарушения и замечания		Работы по адаптации объектов	
	есть/ нет	№ на плане	№ фото	Содержание	Значимо для инвалида (категория)	Содержание	Виды работ
Место приложения труда	нет						

II Заключение по зоне:

Наименование структурно-функциональной зоны	Состояние доступности* (к пункту 3.4 Акта обследования ОСИ)	Приложение		Рекомендации по адаптации (вид работы)** к пункту 4.1 Акта обследования ОСИ
		№ на плане	№ фото	

* указывается: ДП-В - доступно полностью всем; ДП-И (К, О, С, Г, У) – доступно полностью избирательно (указать категории инвалидов); ДЧ-В - доступно частично всем; ДЧ-И (К, О, С, Г, У) – доступно частично избирательно (указать категории инвалидов); ДУ - доступно условно, ВНД - недоступно

**указывается один из вариантов: не нуждается; ремонт (текущий, капитальный); индивидуальное решение с ТСР; технические решения невозможны – организация альтернативной формы обслуживания

Комментарий к заключению: _____

I Результаты обследования:

4. Зоны целевого назначения здания (целевого посещения объекта)

Вариант III – жилые помещения

Наименование функционально-планировочного элемента	Наличие элемента		Выявленные нарушения и замечания		Работы по адаптации объектов		
	есть/ нет	№ на плане	№ фото	Содержание	Значимо для инвалида (категория)	Содержание	Виды работ
Жилые помещения	<i>нет</i>						

II Заключение по зоне:

Наименование структурно-функциональной зоны	Состояние доступности* (к пункту 3.4 Акта обследования ОСИ)	Приложение		Рекомендации по адаптации (вид работы)** к пункту 4.1 Акта обследования ОСИ
		№ на плане	№ фото	

* указывается: **ДП-В** - доступно полностью всем; **ДП-И** (К, О, С, Г, У) – доступно полностью избирательно (указать категории инвалидов); **ДЧ-В** - доступно частично всем; **ДЧ-И** (К, О, С, Г, У) – доступно частично избирательно (указать категории инвалидов); **ДУ** - доступно условно, **ВНД** - недоступно

**указывается один из вариантов: не нуждается; ремонт (текущий, капитальный); индивидуальное решение с ТСР; технические решения невозможны – организация альтернативной формы обслуживания

Комментарий к заключению: _____

I Результаты обследования:
5. Санитарно-гигиенических помещений

Здание Электромеханического факультета ФГБОУ ВО РГУПС,
г.Ростов-на-Дону, пл.Ростовского Стрелкового Полка Народного Ополчения, 2
Наименование объекта, адрес

№ п/п	Наименование функционально-планировочного элемента	Наличие элемента			Выявленные нарушения и замечания		Работы по адаптации объектов	
		есть/нет	№ на плане	№ фото	Содержание	Значимо для инвалида (категория)	Содержание	Виды работ
5.1	Туалетная комната	есть		15, 16, 17, 18	Отсутствие крючков для одежды и держателей для костылей, визуальных, тактильных, контрастных обозначений. Отсутствие второго (неподвижного) поручня возле раковины.	К,О,С	Оборудовать замкнутое пространство в туалетной кабине системой тревожной сигнализации с возможностью вызова персонала (обозначить, выделить контрастной маркировкой) в соответствии требованиями СП 59.133330.2012. Монтировать крючки для костылей и одежды в соответствии с требованиями СП 59.133330.2012. Отрегулировать доводчики дверей (усилие для распашных дверей с доводчиком не более 19,5Нм) в соответствии с СП 59.133330.2012 п.5.1.6. Следует также применять двери, обеспечивающие задержку автоматического закрывания дверей, продолжительностью не менее 5 секунд. Монтировать неподвижный поручень с левой стороны раковины. Демонтировать пластиковый держатель для полотенца. Установить предупреждающие тактильные, контрастно окрашенные указатели, на участках пола перед дверными проемами в соответствии	Текущий ремонт

						<i>требованиями СП 59.133330.2012. Установить доступную систему информации на двери (СП 59.133330.2012 п. 5.3.6).</i>	
5.2	Душевая/ ванная комната	<i>нет</i>					
5.3	Бытовая комната (гардеробная)	<i>нет</i>					
	ОБЩИЕ требования к зоне	<i>есть</i>	<i>15-18</i>	<i>Частично не адаптировано для МГН</i>	<i>К,О,С</i>	<i>Адаптировать туалетную комнату для инвалидов всех категорий</i>	<i>Текущий ремонт</i>

II Заключение по зоне:

Наименование структурно-функциональной зоны	Состояние доступности* (к пункту 3.4 Акта обследования ОСИ)	Приложение		Рекомендации по адаптации (вид работы)** к пункту 4.1 Акта обследования ОСИ
		№ на плане	№ фото	
Санитарно-гигиенических помещения	<i>ДЧ-И (К,О,Г,У)</i>		<i>15,16,17,18</i>	<i>Текущий ремонт</i>

* указывается: ДП-В - доступно полностью всем; ДП-И (К, О, С, Г, У) – доступно полностью избирательно (указать категории инвалидов); ДЧ-В - доступно частично всем; ДЧ-И (К, О, С, Г, У) – доступно частично избирательно (указать категории инвалидов); ДУ - доступно условно, ВНД - недоступно

**указывается один из вариантов: не нуждается; ремонт (текущий, капитальный); индивидуальное решение с ТСР; технические решения невозможны – организация альтернативной формы обслуживания

Комментарий к заключению: Адаптировать туалетную комнату для всех групп инвалидов с учетом требований СП 59.133330.2012 «Актуализированная редакция СНиП 35.01-2001 «Доступность зданий и сооружений для маломобильных групп населения»

I Результаты обследования:
6. Системы информации на объекте

Здание Электромеханического факультета ФГБОУ ВО РГУПС,
г.Ростов-на-Дону, пл.Ростовского Стрелкового Полка Народного Ополчения, 2
Наименование объекта, адрес

№ п/п	Наименование функционально-планировочного элемента	Наличие элемента			Выявленные нарушения и замечания		Работы по адаптации объектов	
		есть/нет	№ на плане	№ фото	Содержание	Значимо для инвалида (категория)	Содержание	Виды работ
6.1	Визуальные средства	есть			Не обеспечена непрерывность информации, позволяющей своевременно ориентироваться и однозначно опознавать объекты и места посещения.	К,О, С,Г	Идентифицировать все доступные для МГН элементы здания и территории символами доступности. Обеспечить непрерывность информации	Текущий ремонт
6.2	Акустические средства	нет			Не оборудовано акустическими устройствами, в том числе устройства звукового дублирования визуальной информации (для слабовидящих и слепых). Учебные аудитории не оборудованы вспомогательными аудиосистемами с индукционными контурами и их элементами	С,Г	Рекомендуется оборудовать целевые зоны акустическими устройствами, в том числе устройствами звукового дублирования визуальной информации (для слабовидящих и слепых). Также оборудовать вспомогательными аудиосистемами целевые зоны с индукционными контурами или их элементами по ГОСТ Р 51671-2000	Текущий ремонт
6.3	Тактильные средства	нет			Визуальная информация не дублирована печатными носителями статической информации, выполненной рельефным шрифтом (шрифтом Брайля). Нет статических тактильных устройств, в том числе тактильной разметки,	С	Визуальную информацию дублировать печатными носителями статической информации, по- возможности выполненной рельефным шрифтом (шрифтом Брайля). Установить статические тактильные устройств, в том числе тактильную	Текущий ремонт

					<i>тактильных полос, тактильных покрытий (плитки), рельефных или фактурных средств, искусственных плавных подъемов.</i>		<i>разметку, тактильные полосы, тактильные покрытия (плитку), рельефные или фактурные средств, искусственно обеспечить плавные подъемы по ГОСТ Р 51571-2000</i>	
	ОБЩИЕ требования к зоне	<i>есть</i>			<i>Нет комплексных средств информации и сигнализации об опасности для всех категорий МГН. Не обеспечена непрерывность информации, позволяющей своевременно ориентироваться и однозначно опознавать объекты и места посещения. Не предусмотрена возможность получения информации о размещении и назначении функциональных элементов</i>	<i>К,О, С,Г</i>	<i>Обеспечить комплексность средств информации и сигнализации об опасности для всех категорий МГН, непрерывность информации, своевременное ориентирование и однозначное опознавание объектов и мест посещения. Предусмотреть возможность получения информации о размещении и назначении функциональных элементов</i>	<i>Текущий ремонт</i>

II Заключение по зоне:

Наименование структурно-функциональной зоны	Состояние доступности* (к пункту 3.4 Акта обследования ОСИ)	Приложение		Рекомендации по адаптации (вид работы)** к пункту 4.1 Акта обследования ОСИ
		№ на плане	№ фото	
<i>Визуальные средства</i>	<i>ДЧ-В</i>			<i>Разместить визуальные средства значимые для инвалидов, в том числе по зрению по ГОСТ Р 52131-2003 Средства отображения информации знаковые для инвалидов.</i>
<i>Акустические средства</i>	<i>ДУ</i>			<i>Ремонт текущий.</i> <i>Установить акустические средства, значимые для инвалидов по зрению по ГОСТ Р 51671-2000 Средства связи и информации технические общего пользования, доступные для инвалидов.</i>
<i>Тактильные средства</i>	<i>ВНД</i>			<i>Ремонт текущий.</i> <i>Нанести тактильные средства, значимые для инвалидов, в том числе по зрению по ГОСТ Р 52875-2007 Указатели тактильные наземные для инвалидов по зрению.</i>

Комментарий к заключению: *Значимо выполнить в комплексе монтаж визуальных, тактильных и акустических средств – СП 59.13330.2012. «СНиП 35.01-2001 Доступность зданий и сооружений для маломобильных групп населения».*

УТВЕРЖДАЮ проректор
ФГБОУ ВО РГУПС
А.В. Чолохьян
(по доверенности ректора
от 08.12.2015 № 07/165-33)

« 15 » Июль 2016г.



АНКЕТА
(информация об объекте социальной инфраструктуры)
К ПАСПОРТУ ДОСТУПНОСТИ ОСИ

№ 2

1. Общие сведения об объекте

- 1.1. Наименование (вид) объекта: Здание Электромеханического факультета ФГБОУ ВО РГУПС
1.2. Адрес объекта: г. Ростов-на-Дону, пл. Ростовского Стрелкового Полка Народного Ополчения, 2
1.3. Сведения о размещении объекта:
- отдельно стоящее здание 2 этажа, 8423,4 кв.м.
- наличие прилегающего земельного участка (да, нет); 164477 кв.м
1.4. Год постройки здания 1947, последнего капитального ремонта: реконструкция 2000г.
1.5. Дата предстоящих плановых ремонтных работ: текущего _____, капитального _____

сведения об организации, расположенной на объекте

- 1.6. Название организации (учреждения), (полное юридическое наименование – согласно Уставу, краткое наименование):
Федеральное государственное бюджетное образовательное учреждение высшего образования «Ростовский государственный университет путей сообщения» (ФГБОУ ВО РГУПС)
1.7. Юридический адрес организации (учреждения): г. Ростов-на-Дону, пл. Ростовского Стрелкового Полка Народного Ополчения, 2
1.8. Основание для пользования объектом (оперативное управление, аренда, собственность): оперативное управление
1.9. Форма собственности (государственная, негосударственная): государственная
1.10. Территориальная принадлежность (федеральная, региональная, муниципальная): федеральная
1.11. Вышестоящая организация (наименование): Федеральное агентство железнодорожного транспорта
1.12. Адрес вышестоящей организации, другие координаты: г. Москва, ул. Старая Басманная, д. 11/2

2. Характеристика деятельности организации на объекте (по обслуживанию населения)

2.1 Сфера деятельности (здравоохранение, образование, социальная защита, физическая культура и спорт, культура, связь и информация, транспорт, жилой фонд, потребительский рынок и сфера услуг, другое: образование)

2.2 Виды оказываемых услуг: образовательная деятельность

2.3 Форма оказания услуг: (на объекте, с длительным пребыванием, в т.ч. проживанием, на дому, дистанционно): на объекте

2.4 Категории обслуживаемого населения по возрасту: все возрастные категории

2.5 Категории обслуживаемых инвалидов: инвалиды, передвигающиеся на коляске, инвалиды с нарушениями опорно-двигательного аппарата; нарушениями зрения, нарушениями слуха, нарушениями умственного развития

2.6 Плановая мощность: посещаемость (количество обслуживаемых в день), вместимость, пропускная способность: 1564 человек

2.7 Участие в исполнении ИПР инвалида, ребенка-инвалида (да, нет)

3. Состояние доступности объекта

3.1 Путь следования к объекту пассажирским транспортом

(описать маршрут движения с использованием пассажирского транспорта)

до остановки «РГУПС» автобусом :17, 42, 42а, 49, 5, 94; маршрутным такси: 14, 49, 56, 58, 94; до остановки «Ларина» автобусом: 121, 127, 2.21, 22, 27, 45, 49, 83, 96, 99; маршрутным такси: 11, 14, 21, 23, 38, 43, 44, 45, 49, 78, 90, 96, 99; до остановки «Ашхабадский переулок» автобусом: 2, 21, 47, 90, 90а; маршрутным такси: 21, 47, 90

наличие адаптированного пассажирского транспорта к объекту: есть

3.2 Путь к объекту от ближайшей остановки пассажирского транспорта:

3.2.1 расстояние до объекта от остановки транспорта 227 м

3.2.2 время движения (пешком) 10-15 мин

3.2.3 наличие выделенного от проезжей части пешеходного пути (да, нет),

3.2.4 Перекрестки: нерегулируемые; регулируемые, со звуковой сигнализацией, таймером; нет

3.2.5 Информация на пути следования к объекту: акустическая, тактильная, визуальная; нет

3.2.6 Перепады высоты на пути: есть, нет (бордюры, неровности асфальтового покрытия)

Их обустройство для инвалидов на коляске: да, нет (отсутствие бордюрных срезов необходимого уклона)

3.3 Вариант организации доступности ОСИ (формы обслуживания)

№№ п/п	Категория инвалидов (вид нарушения)	Вариант организации доступности объекта (формы обслуживания)*
1.	Все категории инвалидов и МГН	<i>Б</i>
	<i>в том числе инвалиды:</i>	
2	передвигающиеся на креслах-колясках	<i>ДУ</i>
3	с нарушениями опорно-двигательного аппарата	<i>Б</i>
4	с нарушениями зрения	<i>ДУ</i>
5	с нарушениями слуха	<i>Б</i>
6	с нарушениями умственного развития	<i>Б</i>

* - указывается один из вариантов: «А», «Б», «ДУ», «ВНД»

4. Управленческое решение (предложения по адаптации основных структурных элементов объекта)

№№ п \п	Основные структурно-функциональные зоны объекта	Рекомендации по адаптации объекта (вид работы)*
1	Территория, прилегающая к зданию (участок)	<i>Текущий ремонт</i>
2	Вход (входы) в здание	<i>Текущий ремонт</i>
3	Путь (пути) движения внутри здания (в т.ч. пути эвакуации)	<i>Текущий ремонт</i>
4	Зона целевого назначения здания (целевого посещения объекта)	<i>Текущий ремонт</i>
5	Санитарно-гигиенические помещения	<i>Текущий ремонт</i>
6	Система информации на объекте (на всех зонах)	<i>Текущий ремонт</i>
7	Пути движения к объекту (от остановки транспорта)	<i>Текущий ремонт</i>
8	Все зоны и участки	<i>Текущий ремонт</i>

*- указывается один из вариантов (видов работ): не нуждается; ремонт (текущий, капитальный); индивидуальное решение с ТСР; технические решения невозможны – организация альтернативной формы обслуживания

Размещение информации на Карте доступности субъекта РФ согласовано

А.В. Чеховкин, Первый проректор ФГБОУ ВО РГУПС, 8-726-369

(подпись, Ф.И.О., должность; координаты для связи уполномоченного представителя объекта)

УТВЕРЖДАЮ

Заместитель ректора
ФГБОУ ВО РГУПС

А. В. Челохьян

(по доверенности ректора
от 09.12.2015 № 07/165-33)

2016г.



ПАСПОРТ ДОСТУПНОСТИ
объекта социальной инфраструктуры (ОСИ)
№ 3

1. Общие сведения об объекте

- 1.1. Наименование (вид) объекта: Здание общежития №2 ФГБОУ ВО РГУПС
1.2. Адрес объекта: г. Ростов-на-Дону, пл. Ростовского Стрелкового Полка Народного Ополчения, 2
1.3. Сведения о размещении объекта:
- отдельно стоящее здание 5 этажа, 3341.9 кв.м.
- наличие прилегающего земельного участка (да, нет); 164477 кв.м
1.4. Год постройки здания 1963, последнего капитального ремонта: реконструкция 1999г.
1.5. Дата предстоящих плановых ремонтных работ: текущего _____, капитального _____

сведения об организации, расположенной на объекте

- 1.6. Название организации (учреждения), (полное юридическое наименование – согласно Уставу, краткое наименование):
Федеральное государственное бюджетное образовательное учреждение высшего образования «Ростовский государственный университет путей сообщения» (ФГБОУ ВО РГУПС)
1.7. Юридический адрес организации (учреждения): г. Ростов-на-Дону, пл. Ростовского Стрелкового Полка Народного Ополчения, 2
1.8. Основание для пользования объектом (оперативное управление, аренда, собственность): оперативное управление
1.9. Форма собственности (государственная, негосударственная): государственная
1.10. Территориальная принадлежность (федеральная, региональная, муниципальная): федеральная
1.11. Вышестоящая организация (наименование): Федеральное агентство железнодорожного транспорта
1.12. Адрес вышестоящей организации, другие координаты: г. Москва, ул. Старая Басманная, д. 11/2

2. Характеристика деятельности организации на объекте (по обслуживанию населения)

2.1 Сфера деятельности (здравоохранение, образование, социальная защита, физическая культура и спорт, культура, связь и информация, транспорт, жилой фонд, потребительский рынок и сфера услуг, другое: образование)

2.2 Виды оказываемых услуг: обеспечение проживания обучающихся

2.3 Форма оказания услуг: (на объекте, с длительным пребыванием, в т.ч. проживанием, на дому, дистанционно): на объекте

2.4 Категории обслуживаемого населения по возрасту: все возрастные категории

2.5 Категории обслуживаемых инвалидов: инвалиды, передвигающиеся на коляске, инвалиды с нарушениями опорно-двигательного аппарата; нарушениями зрения, нарушениями слуха, нарушениями умственного развития

2.6 Плановая мощность: посещаемость (количество обслуживаемых в день), вместимость, пропускная способность: 254 человека

2.7 Участие в исполнении ИПР инвалида, ребенка-инвалида (да, нет)

3. Состояние доступности объекта

3.1 Путь следования к объекту пассажирским транспортом

(описать маршрут движения с использованием пассажирского транспорта)

до остановки «переулок Боевой» автобусом : 1, 121, 127, 2, 21, 22, 27, 45, 49, 83, 96, 99; маршрутным такси: 11, 14, 21, 23, 38, 43, 44, 45, 49, 78, 90, 96, 99.

наличие адаптированного пассажирского транспорта к объекту: есть

3.2 Путь к объекту от ближайшей остановки пассажирского транспорта:

3.2.1 расстояние до объекта от остановки транспорта 65 м

3.2.2 время движения (пешком) 5-7 мин

3.2.3 наличие выделенного от проезжей части пешеходного пути (да, нет),

3.2.4 Перекрестки: нерегулируемые; регулируемые, со звуковой сигнализацией, таймером; нет

3.2.5 Информация на пути следования к объекту: акустическая, тактильная, визуальная; нет

3.2.6 Перепады высоты на пути: есть, нет (бордюры, неровности асфальтового покрытия)

Их обустройство для инвалидов на коляске: да, нет (отсутствие бордюрных срезов необходимого уклона)

3.3 Организация доступности объекта для инвалидов – форма обслуживания*

№№ п/п	Категория инвалидов (вид нарушения)	Вариант организации доступности объекта (формы обслуживания)*
1.	Все категории инвалидов и МГН	<i>Б</i>
	<i>в том числе инвалиды:</i>	
2	передвигающиеся на креслах-колясках	<i>ДУ</i>
3	с нарушениями опорно-двигательного аппарата	<i>Б</i>
4	с нарушениями зрения	<i>ДУ</i>
5	с нарушениями слуха	<i>Б</i>
6	с нарушениями умственного развития	<i>А</i>

* - указывается один из вариантов: «А», «Б», «ДУ», «ВНД»

3.4 Состояние доступности основных структурно-функциональных зон

№№ п \п	Основные структурно-функциональные зоны	Состояние доступности, в том числе для основных категорий инвалидов**
1	Территория, прилегающая к зданию (участок)	<i>ДП-И (Г, У)</i>
2	Вход (входы) в здание	<i>ДП-И (К, О, Г, У)</i>
3	Путь (пути) движения внутри здания (в т.ч. пути эвакуации)	<i>ДЧ-И (К, О, Г, У)</i>
4	Зона целевого назначения здания (целевого посещения объекта)	<i>ДУ</i>
5	Санитарно-гигиенические помещения	<i>ДП-И (Г, У)</i>
6	Система информации и связи (на всех зонах)	<i>ДЧ-И (К, О)</i>
7	Пути движения к объекту (от остановки транспорта)	<i>ДЧ-И (О, Г, У)</i>

** Указывается: ДП-В - доступно полностью всем; ДП-И (К, О, С, Г, У) – доступно полностью избирательно (указать категории инвалидов); ДЧ-В - доступно частично всем; ДЧ-И (К, О, С, Г, У) – доступно частично избирательно (указать категории инвалидов); ДУ - доступно условно, ВНД – временно недоступно

3.5. ИТОГОВОЕ ЗАКЛЮЧЕНИЕ о состоянии доступности ОСИ: *ДЧ-В по варианту «Б» (разумное приспособление)*

4. Управленческое решение

4.1. Рекомендации по адаптации основных структурных элементов объекта

№№ п \п	Основные структурно-функциональные зоны объекта	Рекомендации по адаптации объекта (вид работы)*
1	Территория, прилегающая к зданию (участок)	Текущий ремонт
2	Вход (входы) в здание	Текущий ремонт
3	Путь (пути) движения внутри здания (в т.ч. пути эвакуации)	Текущий ремонт
4	Зона целевого назначения здания (целевого посещения объекта)	Текущий ремонт
5	Санитарно-гигиенические помещения	Текущий ремонт
6	Система информации на объекте (на всех зонах)	Текущий ремонт
7	Пути движения к объекту (от остановки транспорта)	Текущий ремонт
8	Все зоны и участки	Текущий ремонт

*- указывается один из вариантов (видов работ): не нуждается; ремонт (текущий, капитальный); индивидуальное решение с ТСР; технические решения невозможны – организация альтернативной формы обслуживания

4.2. Период проведения работ 2021-2022 г.г. в рамках исполнения адресной программы адаптации объектов социальной структуры для инвалидов и МГН

4.3 Ожидаемый результат (по состоянию доступности) после выполнения работ по адаптации: ДПВ-доступно полностью всем категориям инвалидов по варианту «Б» (разумное приспособление)

Оценка результата исполнения программы, плана (по состоянию доступности) _____

4.4. Для принятия решения требуется, не требуется (нужное подчеркнуть):

Согласование _____

Имеется заключение уполномоченной организации о состоянии доступности объекта (наименование документа и выдавшей его организации, дата), прилагается _____

4.5. Информация размещена (обновлена) на Карте доступности субъекта РФ дата _____

(наименование сайта, портала)

5. Особые отметки

Паспорт сформирован на основании:

1. Анкеты (информации об объекте) от «23» июня 2016г.
2. Акта обследования объекта: № 3 от «23» июня 2016 г.
Решения Комиссии протокол №1/2016 от «11» июня 2016г.

УТВЕРЖДАЮ

Первый проректор
ФГБОУ ВО РГУПС

А.В. Чепухин

по доверенности ректора



« 15 » Июль 2016 (165-33)

АКТ ОБСЛЕДОВАНИЯ
объекта социальной инфраструктуры
К ПАСПОРТУ ДОСТУПНОСТИ ОСИ
№ 3

Ростовская область

Наименование территориального
образования субъекта РФ

« 23 » июль 2016г.

1. Общие сведения об объекте

1.1. Наименование (вид) объекта: Здание общежития №2 ФГБОУ ВО РГУПС

1.2. Адрес объекта: г. Ростов-на-Дону, пл. Ростовского Стрелкового Полка Народного Ополчения, 2

1.3. Сведения о размещении объекта:

- отдельно стоящее здание 5 этажа, 3341.9 кв.м.

- наличие прилегающего земельного участка (да, нет); 164477 кв.м

1.4. Год постройки здания 1963, последнего капитального ремонта: реконструкция 1999г.

1.5. Дата предстоящих плановых ремонтных работ: текущего _____, капитального _____

1.6. Название организации (учреждения), (полное юридическое наименование – согласно Уставу, краткое наименование):

Федеральное государственное бюджетное образовательное учреждение высшего образования «Ростовский государственный университет путей сообщения» (ФГБОУ ВО РГУПС)

1.7. Юридический адрес организации (учреждения): г. Ростов-на-Дону, пл. Ростовского Стрелкового Полка Народного Ополчения, 2

2. Характеристика деятельности организации на объекте

Дополнительная информация: обеспечение проживания обучающихся

3. Состояние доступности объекта

3.1 Путь следования к объекту пассажирским транспортом

(описать маршрут движения с использованием пассажирского транспорта)

до остановки «переулок Боевой» автобусом : 1, 121, 127, 2, 21, 22, 27, 45, 49, 83, 96, 99; маршрутным такси: 11, 14, 21, 23, 38, 43, 44, 45, 49, 78, 90, 96, 99.

наличие адаптированного пассажирского транспорта к объекту: есть

3.2 Путь к объекту от ближайшей остановки пассажирского транспорта:

3.2.1 расстояние до объекта от остановки транспорта 65 м

3.2.2 время движения (пешком) 5-7 мин

3.2.3 наличие выделенного от проезжей части пешеходного пути (да, нет),

3.2.4 Перекрестки: нерегулируемые; регулируемые, со звуковой сигнализацией, таймером; нет

3.2.5 Информация на пути следования к объекту: акустическая, тактильная, визуальная; нет

3.2.6 Перепады высоты на пути: есть, нет (бордюры, неровности асфальтового покрытия)

Их обустройство для инвалидов на коляске: да, нет (отсутствие бордюрных срезов необходимого уклона)

3.3 Организация доступности объекта для инвалидов – форма обслуживания*

№№ п/п	Категория инвалидов (вид нарушения)	Вариант организации доступности объекта (формы обслуживания)*
1.	Все категории инвалидов и МГН	Б
	<i>в том числе инвалиды:</i>	
2	передвигающиеся на креслах-колясках	ДУ
3	с нарушениями опорно-двигательного аппарата	Б
4	с нарушениями зрения	ДУ
5	с нарушениями слуха	Б
6	с нарушениями умственного развития	А

* - указывается один из вариантов: «А» доступность всех зон и помещений - универсальная, «Б» доступны специально выделенные участки и помещения, «ДУ» доступность условная: дополнительная помощь сотрудника, услуги на дому, дистанционно, «ВНД» не организована доступность.

3.4 Состояние доступности основных структурно-функциональных зон

№№ п/п	Основные структурно-функциональные зоны	Состояние доступности, в том числе для основных категорий инвалидов**	Приложение	
			№ на плане	№ фото
1	Территория, прилегающая к зданию (участок)	<i>ДП-И (Г, У)</i>		1,2,3
2	Вход (входы) в здание	<i>ДП-И (К, О, Г, У)</i>		4,5
3	Путь (пути) движения внутри здания (в т.ч. пути эвакуации)	<i>ДЧ-И (К, О, Г, У)</i>		6
4	Зона целевого назначения здания (целевого посещения объекта)	<i>ДУ</i>		7,8
5	Санитарно-гигиенические помещения	<i>ДП-И (Г, У)</i>		9,10,11
6	Система информации и связи (на всех зонах)	<i>ДЧ-И (К, О)</i>		
7	Пути движения к объекту (от остановки транспорта)	<i>ДЧ-И (О, Г, У)</i>		12,13

** Указывается: ДП-В - доступно полностью всем; ДП-И (К, О, С, Г, У) – доступно полностью избирательно (указать категории инвалидов); ДЧ-В - доступно частично всем; ДЧ-И (К, О, С, Г, У) – доступно частично избирательно (указать категории инвалидов); ДУ - доступно условно, ВНД - недоступно

3.5. ИТОГОВОЕ ЗАКЛЮЧЕНИЕ о состоянии доступности ОСИ: *ДЧ-В по варианту «Б» (разумное приспособление)*

4. Управленческое решение

4.1. Рекомендации по адаптации основных структурных элементов объекта

№№ п \п	Основные структурно-функциональные зоны объекта	Рекомендации по адаптации объекта (вид работы)*
1	Территория, прилегающая к зданию (участок)	<i>Текущий ремонт</i>
2	Вход (входы) в здание	<i>Текущий ремонт</i>
3	Путь (пути) движения внутри здания (в т.ч. пути эвакуации)	<i>Текущий ремонт</i>
4	Зона целевого назначения здания (целевого посещения объекта)	<i>Текущий ремонт</i>
5	Санитарно-гигиенические помещения	<i>Текущий ремонт</i>
6	Система информации на объекте (на всех зонах)	<i>Текущий ремонт</i>
7	Пути движения к объекту (от остановки транспорта)	<i>Текущий ремонт</i>
8	Все зоны и участки	<i>Текущий ремонт</i>

*- указывается один из вариантов (видов работ): не нуждается; ремонт (текущий, капитальный); индивидуальное решение с ТСР; технические решения невозможны – организация альтернативной формы обслуживания

4.2. Период проведения работ 2021-2022 г.г. в рамках исполнения адресной программы адаптации объектов социальной структуры для инвалидов и МГН

4.3 Ожидаемый результат (по состоянию доступности) после выполнения работ по адаптации: ДПП-доступно полностью всем категориям инвалидов по варианту «Б» (разумное приспособление)

Оценка результата исполнения программы, плана (по состоянию доступности) _____

4.4. Для принятия решения требуется, не требуется (нужное подчеркнуть):

4.4.1. согласование на Комиссии _____
(наименование Комиссии по координации деятельности в сфере обеспечения доступной среды жизнедеятельности для инвалидов и других МГН)

4.4.2. согласование работ с надзорными органами (в сфере проектирования и строительства, архитектуры, охраны памятников, другое - указать) _____

4.4.3. техническая экспертиза; разработка проектно-сметной документации; _____

4.4.4. согласование с вышестоящей организацией (собственником объекта); _____

4.4.5. согласование с общественными организациями инвалидов _____

4.4.6. другое _____

Имеется заключение уполномоченной организации о состоянии доступности объекта (наименование документа и выдавшей его организации, дата), прилагается _____

4.5. Информация может быть размещена (обновлена) на Карте доступности субъекта РФ _____
(наименование сайта, портала)

5. Особые отметки

ПРИЛОЖЕНИЯ:

Результаты обследования:

- | | |
|--|----------------|
| 1. Территории, прилегающей к объекту | на <u>2</u> л. |
| 2. Входа (входов) в здание | на <u>2</u> л. |
| 3. Путей движения в здании | на <u>2</u> л. |
| 4. Зоны целевого назначения объекта | на <u>4</u> л. |
| 5. Санитарно-гигиенических помещений | на <u>3</u> л. |
| 6. Системы информации (и связи) на объекте | на <u>2</u> л. |

Результаты фотофиксации на объекте есть на 4 л.

Поэтажные планы: нет

Другое (в том числе дополнительная информация о путях движения к объекту)

Руководитель
рабочей группы проектировщик по АЭР, Ермаков И.В.
(Должность, Ф.И.О.)

Члены рабочей группы:

начальник Оксир, Мильников В.В.
(Должность, Ф.И.О.)

инженер 1-ой категории Оксир, Гондраленко О.Б.
(Должность, Ф.И.О.)

ведущий инженер по охране труда, Остапенко В.С.
(Должность, Ф.И.О.)

В том числе:
представители общественных
организаций инвалидов

Председатель РОО ОООН ВОС Мецряков Ю.И.
(Должность, Ф.И.О.)

Председатель Ростовского РО ОООН ВОГ Баскакова И.Л.
(Должность, Ф.И.О.)

Председатель ВРО РОД ВОИ Менько Л.В.
(Должность, Ф.И.О.)

представители организации,
расположенной на объекте

(Должность, Ф.И.О.)

(Должность, Ф.И.О.)

[Подпись]
(Подпись)

[Подпись]
(Подпись)

[Подпись]
(Подпись)



(Подпись)

(Подпись)

Управленческое решение согласовано «11» июня 2016 г. (протокол № 1/2016)
Комиссией (название) рабочая группа ФГБОУ ВО РГУПС

Приложение:

Фотографии к Акту обследования № 3 от 23 июля 2016г

Фото №1



Фото №2



Фото №3

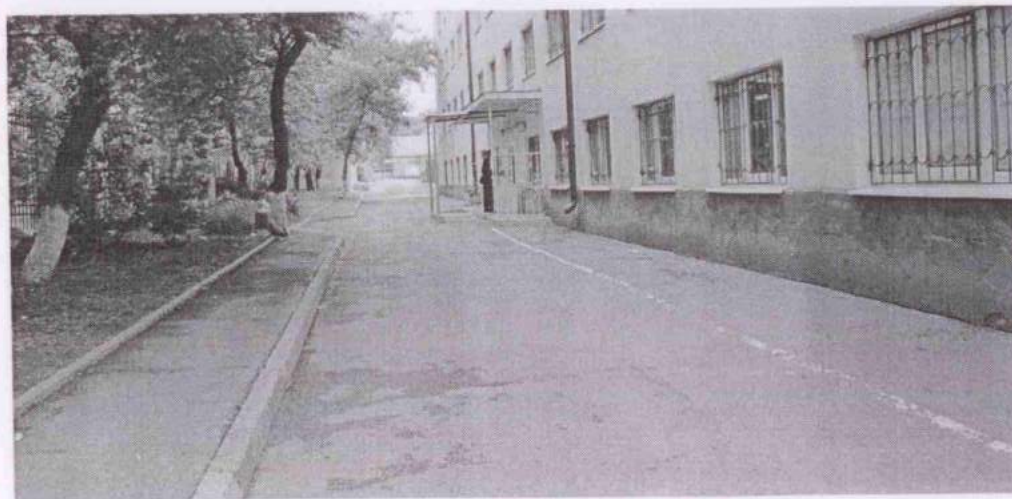


Фото №4



Фото №5

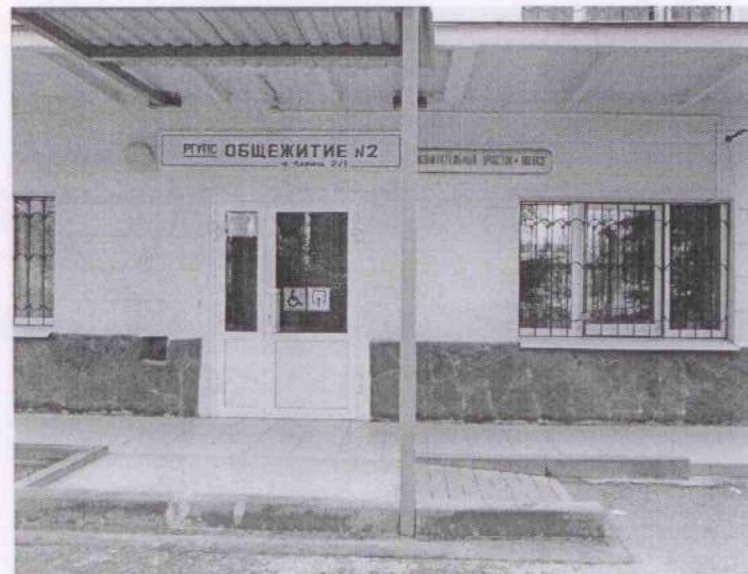


Фото №6



Фото №7

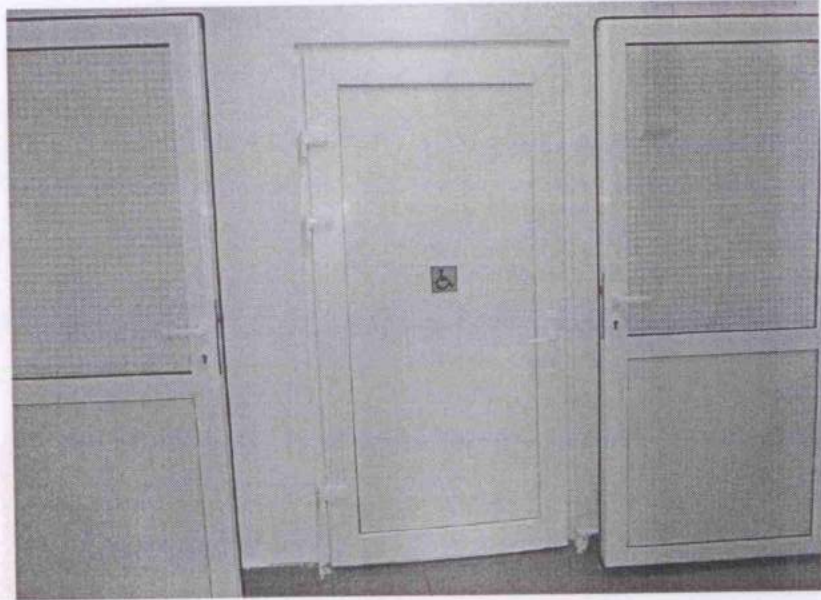


Фото №8

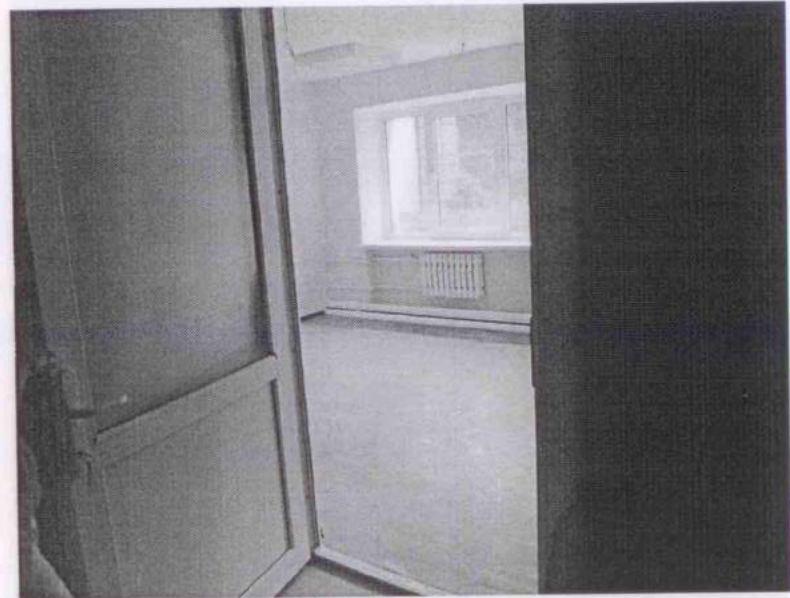
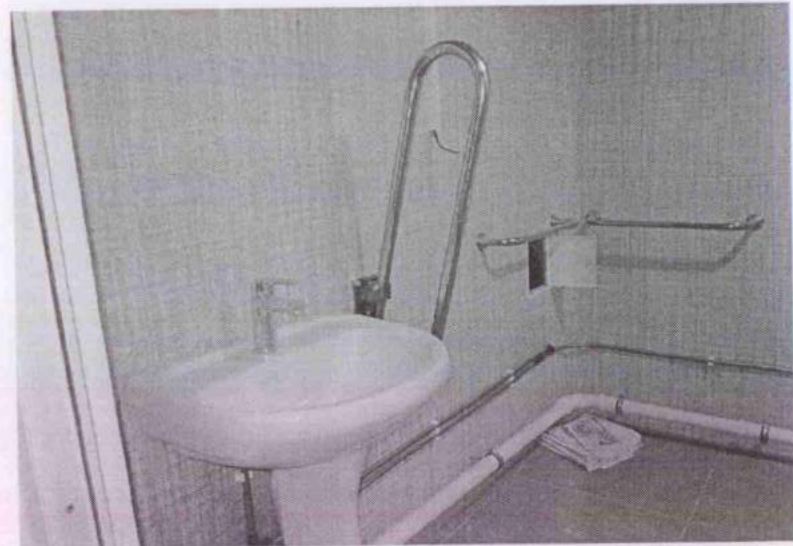


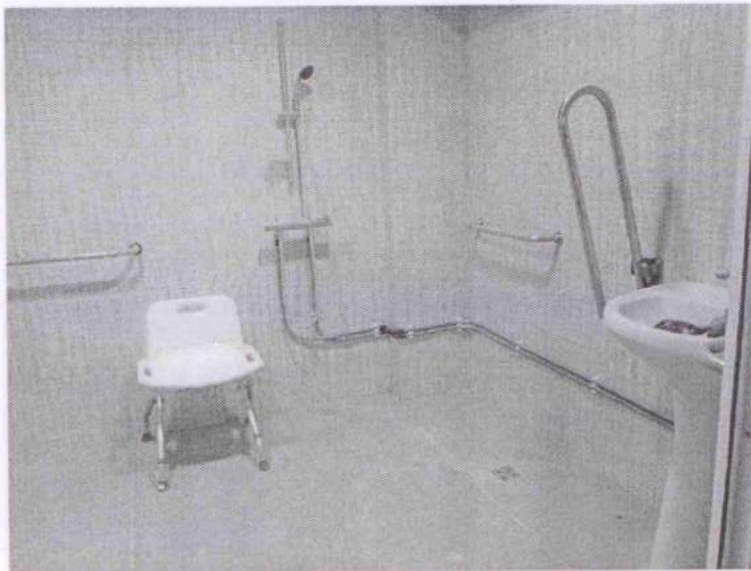
Фото №9



Фото №10



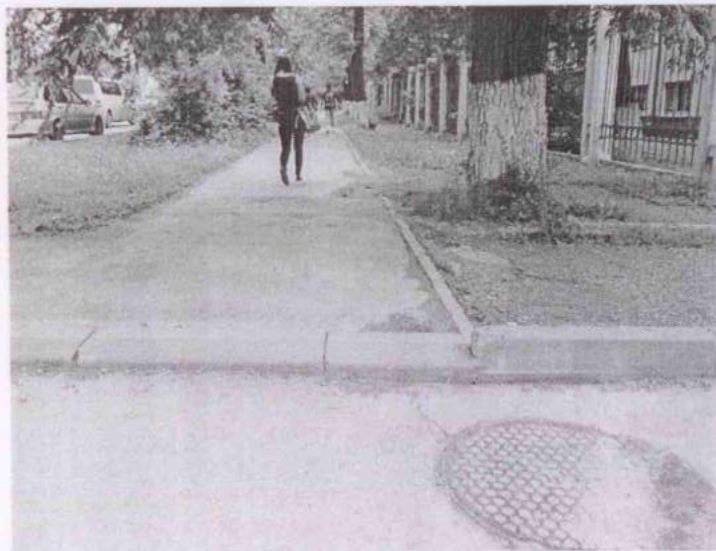
Φοτο Νο11



Φοτο Νο12



Φοτο Νο13



к Акту обследования ОСИ к паспорту доступности ОСИ № 3 от «23» июня 2016 г.**I Результаты обследования:****1. Территория, прилегающей к зданию (участка)**Здание общежития №2 ФГБОУ ВО РГУПС, г.Ростов-на-Дону, пл.Ростовского Стрелкового Полка Народного Ополчения, 2

Наименование объекта, адрес

№ п/п	Наименование функционально-планировочного элемента	Наличие элемента			Выявленные нарушения и замечания		Работы по адаптации объектов	
		есть/нет	№ на плане	№ фото	Содержание	Значимо для инвалида (катег)	Содержание	Виды работ
1.1	Вход (входы) на территорию	есть		1,2	<p>Перед калиткой отсутствие твердого покрытия, отсутствие бордюрных срезов.</p> <p>Нет кнопки вызова.</p>	К,О,С	<p>Выполнить ремонт площадки перед входом на территорию (СП 59.133330.2012 п.4.1.11.), бордюрные срезы обеспечив необходимый уклон (уклон съезда с тротуара не более 1:12) в соответствии с требованиями СП 59.133330.2012 п.4.1.8.</p> <p>Монтировать и обозначить кнопку вызова персонала (не выше 0,8 м от поверхности) перед калиткой (воротами) в соответствии с требованиями СП 59.133330.2012.</p>	Текущий ремонт
1.2	Путь (пути) движения на территории	есть		2,3	<p>Нет визуальных обозначений и тактильных средств значимых для слабовидящих.</p>	С	<p>Нанести указатели направления движения.</p> <p>Нанести контрастно окрашенные тактильные направляющие на покрытия пешеходных путей и предупредительные на расстоянии не менее чем за 0,8м до начала опасного участка, изменения направления движения, входов в соответствии с требованиями СП 59.133330.2012 п.4.1.10. (по ГОСТ Р 52875-2007).</p>	Текущий ремонт
1.3	Лестница (наружная)	нет						
1.4	Пандус (наружный)	нет						

1.5	Автостоянка и парковка	нет			Отсутствие автостоянки, парковки для инвалидов.	К,О,С	Невозможность организации автостоянки в непосредственной близости от здания.	
	ОБЩИЕ требования к зоне	есть	1,2,3		Не обеспечено беспрепятственное и удобное передвижение МГН по участку.	К,О,С, Г	Обеспечить беспрепятственное и удобное передвижение МГН по участку, информационную поддержку на всех путях движения в соответствии с требованиями СП 59.133330.2012	Текущий ремонт

II Заключение по зоне:

Наименование структурно-функциональной зоны	Состояние доступности* (к пункту 3.4 Акта обследования ОСИ)	Приложение		Рекомендации по адаптации (вид работы)** к пункту 4.1 Акта обследования ОСИ
		№ на плане	№ фото	
Территория, прилегающая к зданию (участку)	ДП-И (Г,У)		1,2,3	Текущий ремонт.

* указывается: ДП-В - доступно полностью всем; ДП-И (К, О, С, Г, У) – доступно полностью избирательно (указать категории инвалидов); ДЧ-В - доступно частично всем; ДЧ-И (К, О, С, Г, У) – доступно частично избирательно (указать категории инвалидов); ДУ - доступно условно, ВНД - недоступно
 **указывается один из вариантов: не нуждается; ремонт (текущий, капитальный); индивидуальное решение с ТСР; технические решения невозможны – организация альтернативной формы обслуживания

Комментарий к заключению: Территорию вокруг здания обустроить в соответствии с требованиями СП 59.133330.2012 «Актуализированная редакция СНиП 35.01-2001 «Доступность зданий и сооружений для маломобильных групп населения».

**I Результаты обследования:
2. Входа (входов) в здание**

Здание общежития №2 ФГБОУ ВО РГУПС, г.Ростов-на-Дону, пл.Ростовского Стрелкового Полка Народного Ополчения, 2
Наименование объекта, адрес

№ п/п	Наименование функционально-планировочного элемента	Наличие элемента			Выявленные нарушения и замечания		Работы по адаптации объектов	
		есть/нет	№ на плане	№ фото	Содержание	Значимо для инвалида (категория)	Содержание	Виды работ
2.1	Лестница (наружная)	нет						
2.2	Пандус (наружный)	есть		4,5	Отсутствие тактильных напольных указателей.	С,К	Нанести контрастные полосы в начале и конце подъёма пандуса, перед пандусом нанести тактильный напольный указатель в соответствии с СП 59.133330.2012 п.5.2.14 (по ГОСТ Р 52875-2007).	Текущий ремонт
2.3	Входная площадка (перед дверью)	есть		4,5	Нет предупреждающих и направляющих тактильных, контрастно окрашенных указателей.	С	Нанести предупреждающие тактильные, контрастно окрашенные указатели на участках пола на расстоянии 0.60м перед дверным проемом. Нанести тактильные направляющие движения по площадке до входной двери.	Текущий ремонт
2.4	Дверь (входная)	есть		5	Нет предупреждающих тактильных, контрастно окрашенных указателей препятствий, обозначения звонка.	С,К	Обозначить кнопку вызова персонала (не выше 0,8 м от уровня пола) для доступа в здание инвалидов на кресле-коляске контрастной маркировкой. Нанести предупреждающие тактильные, контрастно окрашенные указатели на расстоянии 0.60м перед входной дверью (с внутренней и внешней сторон) в соответствии с ГОСТ Р 12.4.026. Отрегулировать доводчики входных дверей (усилие для распашных дверей с доводчиком не более 19,5Нм) в соответствии с СП 59.133330.2012 п.5.1.6. Следует	Текущий ремонт

							также применять двери, обеспечивающие задержку автоматического закрывания дверей, продолжительностью не менее 5 секунд.	
2.5	Тамбур	нет						
	ОБЩИЕ требования к зоне	есть	4,5	Отсутствие тактильных, контрастных обозначений	С,К	Адаптировать вход для всех групп инвалидов, согласно требованиям СП 59.133330.2012 Р.5.	Текущий ремонт	

II Заключение по зоне:

Наименование структурно-функциональной зоны	Состояние доступности* (к пункту 3.4 Акта обследования ОСИ)	Приложение		Рекомендации по адаптации (вид работы)** к пункту 4.1 Акта обследования ОСИ
		№ на плане	№ фото	
Входы в здание	ДП-И (К,О,Г,У)		4,5	Текущий ремонт

* указывается: ДП-В - доступно полностью всем; ДП-И (К, О, С, Г, У) – доступно полностью избирательно (указать категории инвалидов); ДЧ-В - доступно частично всем; ДЧ-И (К, О, С, Г, У) – доступно частично избирательно (указать категории инвалидов); ДУ - доступно условно, ВНД - недоступно
 **указывается один из вариантов: не нуждается; ремонт (текущий, капитальный); индивидуальное решение с ТСР; технические решения невозможны – организация альтернативной формы обслуживания

Комментарий к заключению: Обеспечить доступность всех МГН в здание общежития, в том числе для инвалидов на креслах-колясках в соответствии с СП 59.133330.2012 «Актуализированная редакция «СНиП 35.01-2001 Доступность зданий и сооружений для маломобильных групп населения»

I Результаты обследования:

3. Пути (путей) движения внутри здания (в т.ч. путей эвакуации)

Здание общежития №2 ФГБОУ ВО РГУПС, г.Ростов-на-Дону, пл.Ростовского Стрелкового Полка Народного Ополчения, 2

Наименование объекта, адрес

№ п/п	Наименование функционально-планировочного элемента	Наличие элемента			Выявленные нарушения и замечания		Работы по адаптации объектов	
		есть/нет	№ на плане	№ фото	Содержание	Значимо для инвалида (категория)	Содержание	Виды работ
3.1	Коридор (вестибюль, зона ожидания, галерея, балкон)	есть		6	Нет предупреждающих тактильных, контрастно окрашенных указателей препятствий.	С	Нанести направляющую и предупреждающую тактильную, контрастно окрашенную разметку на расстоянии не менее чем за 0,60м до начала опасного участка (перед дверными проемами, турникетом) в соответствии с ГОСТ Р 12.4.026.	Текущий ремонт
3.2	Лестница (внутри здания)	есть			Для инвалидов оборудована комната для проживания на первом этаже.		Не требуется	
3.3	Пандус (внутри здания)	нет						
3.4	Лифт пассажирский (или подъемник)	нет						
3.5	Дверь	нет						
3.6	Пути эвакуации (в т.ч. зоны безопасности)	есть			Пути эвакуации совпадают с основными путями передвижения.	К,О, С,Г	Комнаты для проживания должны быть оборудованы автономными пожарными извещателями (СП 59.133330.2012 п. 6.3.3). Нанести контрастную маркировку на прозрачное полотно дверей высотой не менее 0,1м, шириной не менее 0,2м, на уровне не ниже 1,2м, не выше 1,5м (для выхода	Текущий ремонт

						<i>слабовидящих).</i> <i>Обозначить доступные для инвалидов на креслах-колясках пути эвакуации. На схеме эвакуации и на путях движения указать направления движения инвалидов на креслах-колясках.</i>	
ОБЩИЕ требования к зоне	<i>есть</i>		6	<i>Беспрепятственное передвижение МГН внутри здания обеспечено частично.</i>	<i>К,О, С,Г</i>	<i>Обеспечить беспрепятственное передвижение МГН</i>	<i>Текущий ремонт</i>

II Заключение по зоне:

Наименование структурно-функциональной зоны	Состояние доступности* (к пункту 3.4 Акта обследования ОСИ)	Приложение		Рекомендации по адаптации (вид работы)** к пункту 4.1 Акта обследования ОСИ
		№ на плане	№ фото	
Пути движения внутри здания (в т.ч. пути эвакуации)	<i>ДЧ-И (К,О,Г,У)</i>		6	<i>Текущий ремонт</i>

* указывается: ДП-В - доступно полностью всем; ДП-И (К, О, С, Г, У) – доступно полностью избирательно (указать категории инвалидов); ДЧ-В - доступно частично всем; ДЧ-И (К, О, С, Г, У) – доступно частично избирательно (указать категории инвалидов); ДУ - доступно условно, ВНД - недоступно

**указывается один из вариантов: не нуждается; ремонт (текущий, капитальный); индивидуальное решение с ТСР; технические решения невозможны – организация альтернативной формы обслуживания

Комментарий к заключению: Пути эвакуации инвалидов на креслах-колясках совпадают с основными путями движения. Необходимо обеспечить световые, контрастные обозначения выходов и препятствий, обозначить доступные для инвалидов на креслах-колясках пути эвакуации в соответствии с СП 59.133330.2012 «Актуализированная редакция «СНиП 35.01-2001 Доступность зданий и сооружений для маломобильных групп населения».

I Результаты обследования:

4. Зоны целевого назначения здания (целевого посещения объекта)

Вариант I – зона обслуживания инвалидов

Здание общежития №2 ФГБОУ ВО РГУПС, г.Ростов-на-Дону, пл.Ростовского Стрелкового Полка Народного Ополчения, 2

Наименование объекта, адрес

№ п/п	Наименование функционально-планировочного элемента	Наличие элемента			Выявленные нарушения и замечания		Работы по адаптации объектов	
		есть/нет	№ на плане	№ фото	Содержание	Значимо для инвалида	Содержание	Виды работ
4.1	Кабинетная форма обслуж.	нет						
4.2	Зальная форма обслуживания	нет						
4.3	Прилавочная форма обслуж.	нет						
4.4	Форма обслуж. с перемещением по маршруту	нет						
4.5	Кабина индивидуального обслуживания	нет						
	ОБЩИЕ требов. к зоне	нет						

II Заключение по зоне:

Наименование структурно-функциональной зоны	Состояние доступности* (к пункту 3.4 Акта обследования ОСИ)	Приложение		Рекомендации по адаптации (вид работы)** к пункту 4.1 Акта обследования ОСИ
		№ на плане	№ фото	

Комментарий к заключению: _____

I Результаты обследования:

4. Зоны целевого назначения здания (целевого посещения объекта)

Вариант II – места приложения труда

Наименование функционально-планировочного элемента	Наличие элемента		Выявленные нарушения и замечания		Работы по адаптации объектов		
	есть/ нет	№ на плане	№ фото	Содержание	Значимо для инвалида (категория)	Содержание	Виды работ
Место приложения труда	<i>нет</i>						

II Заключение по зоне:

Наименование структурно-функциональной зоны	Состояние доступности* (к пункту 3.4 Акта обследования ОСИ)	Приложение		Рекомендации по адаптации (вид работы)** к пункту 4.1 Акта обследования ОСИ
		№ на плане	№ фото	

* указывается: **ДП-В** - доступно полностью всем; **ДП-И** (К, О, С, Г, У) – доступно полностью избирательно (указать категории инвалидов); **ДЧ-В** - доступно частично всем; **ДЧ-И** (К, О, С, Г, У) – доступно частично избирательно (указать категории инвалидов); **ДУ** - доступно условно, **ВНД** - недоступно

**указывается один из вариантов: не нуждается; ремонт (текущий, капитальный); индивидуальное решение с ТСР; технические решения невозможны – организация альтернативной формы обслуживания

Комментарий к заключению: Работников инвалидов нет.

I Результаты обследования:

4. Зоны целевого назначения здания (целевого посещения объекта)
 Вариант III – жилые помещения

Наименование функционально-планировочного элемента	Наличие элемента			Выявленные нарушения и замечания		Работы по адаптации объектов	
	есть/ нет	№ на плане	№ фото	Содержание	Значимо для инвалида (категория)	Содержание	Виды работ
Жилые помещения	есть		7,8	Отсутствие визуальных, тактильных обозначений.	С,К	<p>Отрегулировать доводчики дверей (усилие для распашных дверей с доводчиком не более 19,5Нм) в соответствии с СП 59.133330.2012 п.5.1.6. Следует также применять двери, обеспечивающие задержку автоматического закрывания дверей, продолжительностью не менее 5 сек.</p> <p>При расстановке мебели обеспечить необходимое пространство для беспрепятственного прохода и подхода инвалидов на креслах-колясках. Обеспечить пространство для доступа к адаптированному столу инвалидов с нарушением опорно-двигательного аппарата, в том числе инвалидов на креслах-колясках (для разворота кресла-коляски).</p> <p>Установить доступную систему информации (вывеска должна быть контрастной, рельефной на доступной высоте со стороны дверной ручки).</p> <p>Установить предупреждающие тактильные, контрастно окрашенные указатели, на участках пола перед дверными проемами, мебелью.</p>	Текущий ремонт

II Заключение по зоне:

Наименование структурно-функциональной зоны	Состояние доступности* (к пункту 3.4 Акта обследования ОСИ)	Приложение		Рекомендации по адаптации (вид работы)** к пункту 4.1 Акта обследования ОСИ
		№ на плане	№ фото	
Жилые помещения	<i>ДУ</i>		7,8	<i>Текущий ремонт</i>

* указывается: ДП-В - доступно полностью всем; ДП-И (К, О, С, Г, У) – доступно полностью избирательно (указать категории инвалидов); ДЧ-В - доступно частично всем; ДЧ-И (К, О, С, Г, У) – доступно частично избирательно (указать категории инвалидов); ДУ - доступно условно, ВНД - недоступно
 **указывается один из вариантов: не нуждается; ремонт (текущий, капитальный); индивидуальное решение с ТСР; технические решения невозможны – организация альтернативной формы обслуживания

Комментарий к заключению: Обеспечить выполнение программы подготовки и навыков персонала по общению, пониманию потребностей, оказанию помощи проживающим с инвалидностью.

Социально значимо обеспечить проживание инвалидов всех групп, в том числе на креслах-колясках, выполнить в комплексе монтаж тактильных и акустических средств - СП 59.13330.2012 «Актуализированная редакция СНиП 35.01-2001 «Доступность зданий и сооружений для маломобильных групп населения».

Обеспечить беспрепятственное и безопасное передвижение всех МГН в специально выделенных комнатах для проживания, в том числе для инвалидов на креслах-колясках.

При закупке и расстановке мебели учитывать особенности проживающих.

**I Результаты обследования:
5. Санитарно-гигиенических помещений**

Здание общежития №2 ФГБОУ ВО РГУПС, г.Ростов-на-Дону, пл.Ростовского Стрелкового Полка Народного Ополчения, 2
Наименование объекта, адрес

№ п/п	Наименование функционально-планировочного элемента	Наличие элемента			Выявленные нарушения и замечания		Работы по адаптации объектов	
		есть/нет	№ на плане	№ фото	Содержание	Значимо для инвалида (категория)	Содержание	Виды работ
5.1	Туалетная комната	есть		9,10	<p>Отсутствие крючков для одежды и держателей для костылей, визуальных, тактильных, контрастных обозначений.</p> <p>Отсутствие второго (неподвижного) поручня возле унитаза и раковины.</p>	К,О,С	<p>Оборудовать замкнутое пространство в туалетной комнате системой тревожной сигнализации с возможностью вызова персонала (обозначить, выделить контрастной маркировкой) в соответствии требованиями СП 59.133330.2012.</p> <p>Монтировать крючки для костылей и одежды в соответствии с требованиями СП 59.133330.2012.</p> <p>Отрегулировать доводчик двери (усилие для распашных дверей с доводчиком не более 19,5Нм) в соответствии с СП 59.133330.2012 п.5.1.6. Следует обеспечить задержку автоматического закрывания дверей, продолжительностью не менее 5 секунд.</p> <p>Монтировать неподвижные поручни со стороны стены возле унитаза и раковины.</p> <p>Установить предупреждающие тактильные, контрастно окрашенные указатели, на участках пола перед дверными проемами в соответствии требованиями СП 59.133330.2012.</p> <p>Установить доступную систему информации на двери (СП 59.133330.2012 п. 5.3.6).</p>	Текущий ремонт

5.2	Душевая/ ванная комната	есть	11	Отсутствие крючков для одежды и держателей для костылей, визуальных, тактильных, контрастных обозначений. Отсутствие второго (неподвижного) поручня возле раковины.	К,О,С	<p>Оборудовать замкнутое пространство в душевой комнате системой тревожной сигнализации с возможностью вызова персонала (обозначить, выделить контрастной маркировкой) в соответствии требованиями СП 59.133330.2012.</p> <p>Монтировать крючки для костылей и одежды в соответствии с требованиями СП 59.133330.2012.</p> <p>Монтировать неподвижный поручень со стороны стены возле раковины.</p> <p>Отрегулировать доводчик двери (усилие для распашных дверей с доводчиком не более 19,5Нм) в соответствии с СП 59.133330.2012 п.5.1.6. Следует обеспечить задержку автоматического закрывания дверей, продолжительностью не менее 5 секунд.</p> <p>Установить предупреждающие тактильные, контрастно окрашенные указатели, на участках пола перед дверными проемами в соответствии требованиями СП 59.133330.2012.</p> <p>Установить доступную систему информации на входной двери (СП 59.133330.2012 п. 5.3.6).</p>	Текущий ремонт
5.3	Бытовая комната (гардеробная)	нет					
	ОБЩИЕ требования к зоне	есть	9,10, 11	Частично не адаптировано для МГН	К,О,С	Адаптировать туалетную и душевую комнаты для инвалидов всех категорий	Текущий ремонт

II Заключение по зоне:

Наименование структурно-функциональной зоны	Состояние доступности* (к пункту 3.4 Акта обследования ОСИ)	Приложение		Рекомендации по адаптации (вид работы)** к пункту 4.1 Акта обследования ОСИ
		№ на плане	№ фото	
Санитарно-гигиенических помещения	<i>ДП-И (Г,У)</i>		<i>9,10,11</i>	<i>Текущий ремонт</i>

* указывается: ДП-В - доступно полностью всем; ДП-И (К, О, С, Г, У) – доступно полностью избирательно (указать категории инвалидов); ДЧ-В - доступно частично всем; ДЧ-И (К, О, С, Г, У) – доступно частично избирательно (указать категории инвалидов); ДУ - доступно условно, ВНД - недоступно

**указывается один из вариантов: не нуждается; ремонт (текущий, капитальный); индивидуальное решение с ТСП; технические решения невозможны – организация альтернативной формы обслуживания

Комментарий к заключению: Адаптировать туалетную и душевую комнаты для всех групп инвалидов с учетом требований СП 59.13330.2012 «Актуализированная редакция СНиП 35.01-2001 «Доступность зданий и сооружений для маломобильных групп населения».

I Результаты обследования:
6. Системы информации на объекте

Здание общежития №2 ФГБОУ ВО РГУПС, г.Ростов-на-Дону, пл.Ростовского Стрелкового Полка Народного Ополчения, 2
Наименование объекта, адрес

№ п/п	Наименование функционально-планировочного элемента	Наличие элемента			Выявленные нарушения и замечания		Работы по адаптации объектов	
		есть/нет	№ на плане	№ фото	Содержание	Значимое для инвалида (категория)	Содержание	Виды работ
6.1	Визуальные средства	есть			<i>Не обеспечена непрерывность информации, позволяющей своевременно ориентироваться и однозначно опознавать объекты и места посещения.</i>	К,О,С,Г	<i>Идентифицировать все доступные для МГН элементы здания и территории символами доступности. Обеспечить непрерывность информации</i>	Текущий ремонт
6.2	Акустические средства	нет			<i>Не оборудовано акустическими устройствами, в том числе устройства звукового дублирования визуальной информации (для слабовидящих и слепых).</i>	С,Г	<i>Рекомендуется оборудовать целевые зоны акустическими устройствами, в том числе устройствами звукового дублирования визуальной информации (для слабовидящих и слепых).</i>	Текущий ремонт
6.3	Тактильные средства	нет			<i>Визуальная информация не дублирована печатными носителями статической информации, выполненной рельефным шрифтом (шрифтом Брайля). Нет статических тактильных устройств, в том числе тактильной разметки, тактильных полос, тактильных покрытий (плитки), рельефных или фактурных средств, искусственных плавных подъемов.</i>	С	<i>Визуальную информацию дублировать печатными носителями статической информации, по возможности выполненной рельефным шрифтом (шрифтом Брайля). Установить статические тактильные устройства, в том числе тактильную разметку, тактильные полосы, тактильные покрытия (плитку), рельефные или фактурные средств, искусственно обеспечить плавные подъемы по ГОСТ Р 51571-2000</i>	Текущий ремонт

	ОБЩИЕ требования к зоне	есть			Нет комплексных средств информации и сигнализации об опасности для всех категорий МГН. Не обеспечена непрерывность информации, позволяющей своевременно ориентироваться и однозначно опознавать объекты и места посещения. Не предусмотрена возможность получения информации о размещении и назначении функциональных элементов	К,О, С,Г	Обеспечить комплексность средств информации и сигнализации об опасности для всех категорий МГН, непрерывность информации, своевременное ориентирование и однозначное опознавание объектов и мест посещения. Предусмотреть возможность получения информации о размещении и назначении функциональных элементов	Текущий ремонт
--	-------------------------	------	--	--	---	----------	---	----------------

II Заключение по зоне:

Наименование структурно-функциональной зоны	Состояние доступности* (к пункту 3.4 Акта обследования ОСИ)	Приложение		Рекомендации по адаптации (вид работы)** к пункту 4.1 Акта обследования ОСИ
		№ на плане	№ фото	
Визуальные средства	ДЧ-В			Разместить визуальные средства значимые для инвалидов, в том числе по зрению по ГОСТ Р 52131-2003 Средства отображения информации знаковые для инвалидов. Ремонт текущий.
Акустические средства	ДУ			Установить акустические средства, значимые для инвалидов по зрению по ГОСТ Р 51671-2000 Средства связи и информации технические общего пользования, доступные для инвалидов. Ремонт текущий.
Тактильные средства	ВНД			Нанести тактильные средства, значимые для инвалидов, в том числе по зрению по ГОСТ Р 52875-2007 Указатели тактильные наземные для инвалидов по зрению. Ремонт текущий.

Комментарий к заключению: Значимо выполнить в комплексе монтаж визуальных, тактильных и акустических средств – СП 59.13330.2012. «СНиП 35.01-2001 Доступность зданий и сооружений для маломобильных групп населения».

УТВЕРЖДАЮ

Первый проректор

ФГБОУ ВО РГУПС

А.В. Челохьян

Должность ректора

(Исполнение приказа от 12.2015 № 07/165-33)

« 15 » июля 2016г.



АНКЕТА
(информация об объекте социальной инфраструктуры)
К ПАСПОРТУ ДОСТУПНОСТИ ОСИ
№ 3

1. Общие сведения об объекте

- 1.1. Наименование (вид) объекта: Здание общежития №2 ФГБОУ ВО РГУПС
- 1.2. Адрес объекта: г. Ростов-на-Дону, пл. Ростовского Стрелкового Полка Народного Ополчения, 2
- 1.3. Сведения о размещении объекта:
- отдельно стоящее здание 5 этажа, 3341.9 кв.м.
 - наличие прилегающего земельного участка (да, нет); 164477 кв.м
- 1.4. Год постройки здания 1963, последнего капитального ремонта: реконструкция 1999г.
- 1.5. Дата предстоящих плановых ремонтных работ: текущего _____, капитального _____

сведения об организации, расположенной на объекте

- 1.6. Название организации (учреждения), (полное юридическое наименование – согласно Уставу, краткое наименование):
Федеральное государственное бюджетное образовательное учреждение высшего образования «Ростовский государственный университет путей сообщения» (ФГБОУ ВО РГУПС)
- 1.7. Юридический адрес организации (учреждения): г. Ростов-на-Дону, пл. Ростовского Стрелкового Полка Народного Ополчения, 2
- 1.8. Основание для пользования объектом (оперативное управление, аренда, собственность): оперативное управление
- 1.9. Форма собственности (государственная, негосударственная): государственная
- 1.10. Территориальная принадлежность (федеральная, региональная, муниципальная): федеральная
- 1.11. Вышестоящая организация (наименование): Федеральное агентство железнодорожного транспорта
- 1.12. Адрес вышестоящей организации, другие координаты: г. Москва, ул. Старая Басманная, д. 11/2

2. Характеристика деятельности организации на объекте (по обслуживанию населения)

2.1 Сфера деятельности (здравоохранение, образование, социальная защита, физическая культура и спорт, культура, связь и информация, транспорт, жилой фонд, потребительский рынок и сфера услуг, другое: образование)

2.2 Виды оказываемых услуг: обеспечение проживания обучающихся

2.3 Форма оказания услуг: (на объекте, с длительным пребыванием, в т.ч. проживанием, на дому, дистанционно): на объекте

2.4 Категории обслуживаемого населения по возрасту: все возрастные категории

2.5 Категории обслуживаемых инвалидов: инвалиды, передвигающиеся на коляске, инвалиды с нарушениями опорно-двигательного аппарата; нарушениями зрения, нарушениями слуха, нарушениями умственного развития

2.6 Плановая мощность: посещаемость (количество обслуживаемых в день), вместимость, пропускная способность: 254 человека

2.7 Участие в исполнении ИПР инвалида, ребенка-инвалида (да, нет)

3. Состояние доступности объекта

3.1 Путь следования к объекту пассажирским транспортом

(описать маршрут движения с использованием пассажирского транспорта)

до остановки «переулок Боевой» автобусом : 1, 121, 127, 2, 21, 22, 27, 45, 49, 83, 96, 99; маршрутным такси: 11, 14, 21, 23, 38, 43, 44, 45, 49, 78, 90, 96, 99.

наличие адаптированного пассажирского транспорта к объекту: есть

3.2 Путь к объекту от ближайшей остановки пассажирского транспорта:

3.2.1 расстояние до объекта от остановки транспорта 65 м

3.2.2 время движения (пешком) 5-7 мин

3.2.3 наличие выделенного от проезжей части пешеходного пути (да, нет),

3.2.4 Перекрестки: нерегулируемые; регулируемые, со звуковой сигнализацией, таймером; нет

3.2.5 Информация на пути следования к объекту: акустическая, тактильная, визуальная; нет

3.2.6 Перепады высоты на пути: есть, нет (бордюры, неровности асфальтового покрытия)

Их обустройство для инвалидов на коляске: да, нет (отсутствие бордюрных срезов необходимого уклона)

3.3 Вариант организации доступности ОСИ (формы обслуживания)

№№ п/п	Категория инвалидов (вид нарушения)	Вариант организации доступности объекта (формы обслуживания)*
1.	Все категории инвалидов и МГН	<i>Б</i>
	<i>в том числе инвалиды:</i>	
2	передвигающиеся на креслах-колясках	<i>ДУ</i>
3	с нарушениями опорно-двигательного аппарата	<i>Б</i>
4	с нарушениями зрения	<i>ДУ</i>
5	с нарушениями слуха	<i>Б</i>
6	с нарушениями умственного развития	<i>А</i>

* - указывается один из вариантов: «А», «Б», «ДУ», «ВНД»

4. Управленческое решение (предложения по адаптации основных структурных элементов объекта)

№№ п \п	Основные структурно-функциональные зоны объекта	Рекомендации по адаптации объекта (вид работы)*
1	Территория, прилегающая к зданию (участок)	<i>Текущий ремонт</i>
2	Вход (входы) в здание	<i>Текущий ремонт</i>
3	Путь (пути) движения внутри здания (в т.ч. пути эвакуации)	<i>Текущий ремонт</i>
4	Зона целевого назначения здания (целевого посещения объекта)	<i>Текущий ремонт</i>
5	Санитарно-гигиенические помещения	<i>Текущий ремонт</i>
6	Система информации на объекте (на всех зонах)	<i>Текущий ремонт</i>
7	Пути движения к объекту (от остановки транспорта)	<i>Текущий ремонт</i>
8	Все зоны и участки	<i>Текущий ремонт</i>

*- указывается один из вариантов (видов работ): не нуждается; ремонт (текущий, капитальный); индивидуальное решение с ТСР; технические решения невозможны – организация альтернативной формы обслуживания

Размещение информации на Карте доступности субъекта РФ согласовано

Сергей Александрович Шибанов
 (подпись, Ф.И.О., должность; координаты для связи уполномоченного представителя объекта)